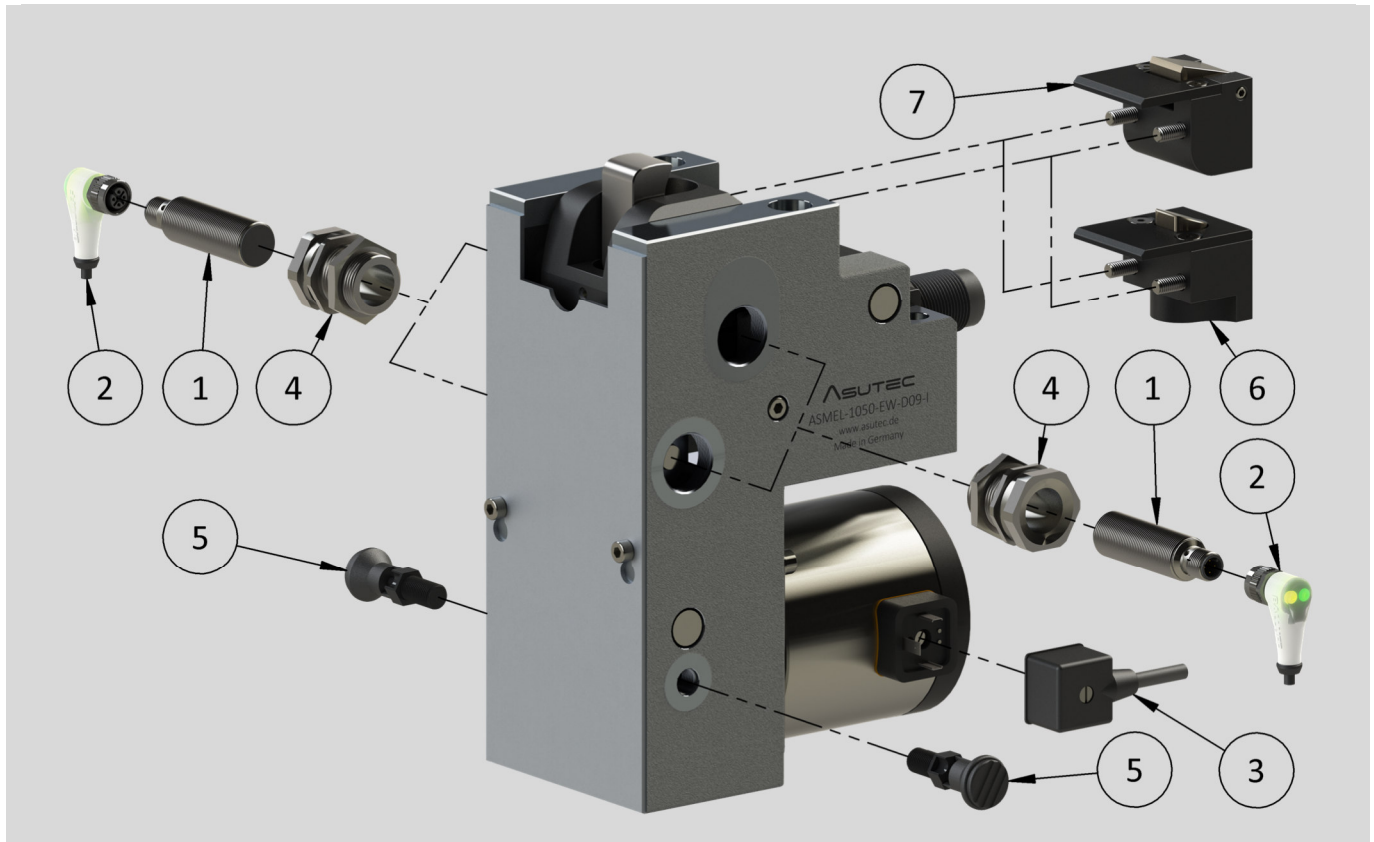


**LIEFERUMFANG UND ZUBEHÖR**

Die Geräte werden ohne Zubehör ausgeliefert. Das Zubehör ist frei wählbar und den Umgebungsbedingungen anzupassen. Alle mitgelieferten Zubehörteile werden auf Kundenwunsch montiert.

**SCOPE OF SUPPLY AND ACCESSORIES**

The devices are supplied without accessories. The accessories are freely selectable and adapt to the ambient conditions. All supplied accessories can be mounted on customer request.



Pos. Nr.	ASUTEC Nr.	Benennung
1	15000021	Induktiver Sensor M18x1, L = 65 mm, Sn = 5 mm
2	15010001	Steckverbinder, gewinkelt M12x1, Kabellänge 5 m
3	15010004	Rechteck-Steckverbinder DIN EN 175301-803 Kabellänge 5 m
4	15020006	Klemmhalter M24x1,5 kurze Ausführung
5	10091002	Arretierbolzen
6	75010013	Nachrüstbare Rücklaufsperr (40 mm) Anschlagsteg-Breite Lineares Absenken
7	75010014	Nachrüstbare Rücklaufsperr (40 mm) Anschlagsteg-Breite Absenken über Drehgelenk

Ersatzteil – ASUTEC Nr.	Benennung
75002062 (75002063) (75002064)	Federsatz Federsatz für 75010013 Federsatz für 75010014
75007082 75007070	Dämpfeinheit für ASMEL-205 Dämpfeinheit für ASMEL-1050

Pos. No.	ASUTEC No.	Description
1	15000021	Inductive sensor M18x1, L = 65 mm, Sn = 5 mm
2	15010001	Plug connector, angled, M12x1, cable length 5 m
3	15010004	Rectangular connector DIN EN 175301-803 cable length 5 m
4	15020006	Clamp holder M24x1,5 short version
5	10091002	Indexing plunger
6	75010013	Upgradeable return stop (40 mm) stop bridge width Linear lowering
7	75010014	Upgradeable return stop (40 mm) stop bridge width Lowering via pivot joint

Spare part ASUTEC No.	Description
75002062 (75002063) (75002064)	Spring set Spring set for 75010013 Spring set for 75010014
75007082 75007070	Damping unit for ASMEL-205 Damping unit for ASMEL-1050