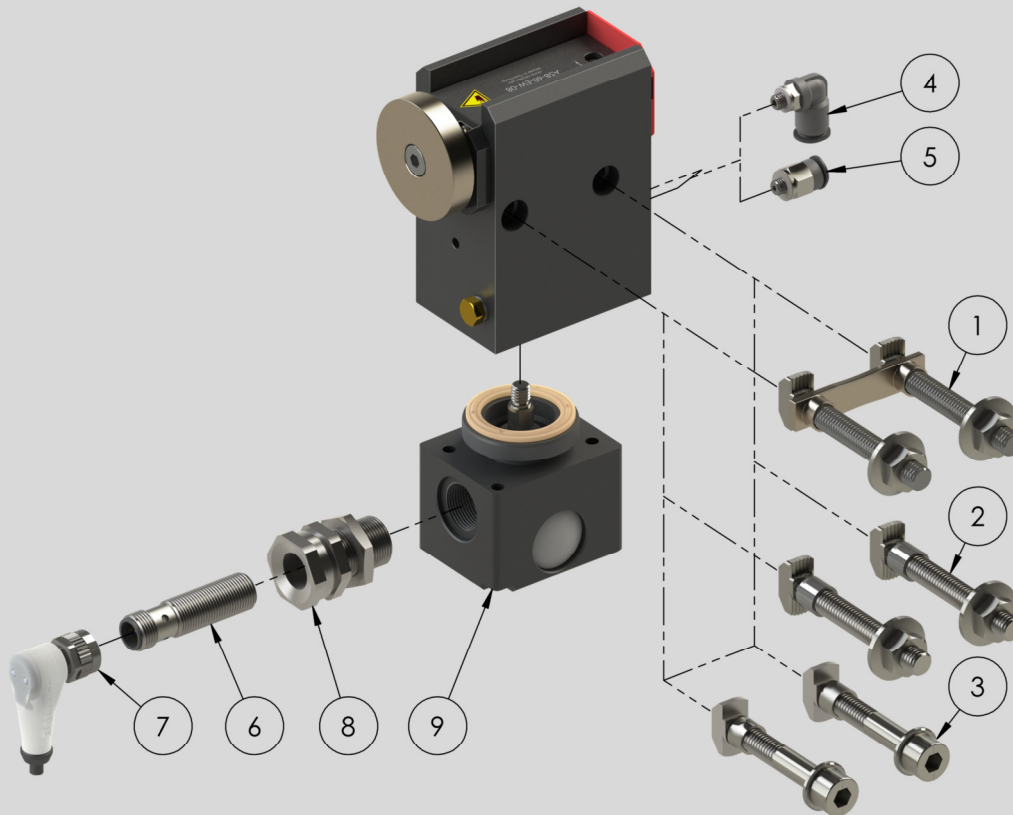


LIEFERUMFANG UND ZUBEHÖR

Die Geräte werden ohne Zubehör ausgeliefert. Das Zubehör ist frei wählbar und den Umgebungsbedingungen anzupassen. Alle mitgelieferten Zubehörteile werden auf Kundenwunsch montiert.

SCOPE OF SUPPLY AND ACCESSORIES

The devices are supplied without accessories. The accessories are freely selectable and adapt to the ambient conditions. All supplied accessories can be mounted on customer request.



Pos. Nr.	ASUTEC Nr.	Benennung
1	75000001	Befestigungssatz A mit langen Positionierhülsen + Verdrehsicherung
2	75000036	Befestigungssatz mit langen Positionierhülsen
3	75000002	Befestigungssatz B mit kurzen Positionierhülsen
4	14010004	Luftanschluss, L-Form M5, für Schlauch Ø6 mm
5	14010009	Luftanschluss, gerade Form M5, für Schlauch Ø6 mm
6	15000004	Induktiver Sensor M12x1, L = 45 mm, Sn = 4 mm
7	15010001	Steckverbinder, gewinkelt M12x1, Kabellänge 5 m
8	15030001	Klemmhalter M16x1 kurze Ausführung
9	75003016	Positionserkennung ASB-60-...-08

Ersatzteil – ASUTEC Nr.	Benennung
75001081	Dichtsatz ASB-60-EW-08
75001082	Dichtsatz ASB-60-DW-08
75001083	Dichtsatz ASB-60-DW-08-I
75002023	Federsatz ASB-60-EW-08
75002048	Federsatz ASB-60-DW-08

Pos. No.	ASUTEC No.	Description
1	75000001	Fastening set A with long guide sleeves and distortion lock
2	75000036	Fastening set with long guide sleeves
3	75000002	Fastening set B with short guide sleeves
4	14010004	Push-in L-fitting M5, for tubing O.D. 6 mm
5	14010009	Push-in fitting M5, for tubing O.D. 6 mm
6	15000004	Inductive sensor M12x1, L = 45 mm, Sn = 4 mm
7	15010001	Plug connector, angled, M12x1, cable length 5 m
8	15030001	Clamp holder M16x1 short version
9	75003016	Position detection ASB-60-...-08

Spare part ASUTEC No.	Description
75001081	Sealing set ASB-60-EW-08
75001082	Sealing set ASB-60-DW-08
75001083	Sealing set ASB-60-DW-08-I
75002023	Spring set ASB-60-EW-08
75002048	Spring set ASB-60-DW-08