

**Rücklaufsperre, pneumatisch absenkbar.
Durch Federkraft in der oberen Stellung
gehalten.**

Return stop, pneumatically lowerable.
Hold in the upper position by spring force.

ASRP



STANDARD



ASRP

AUSFÜHRUNG

Pneumatisch absenkbare Rücklaufsperre.
Optimal geeignet, wenn es zu Reversierbetrieb kommt, also Werkstückträger aus entgegengesetzter Richtung die Rücklaufsperre überfahren müssen.

TYPE

Pneumatically lowerable return stop.
Ideally suited when reversing transportation occurs and workpiece carriers have to cross the return stop from the opposite direction.

PRODUKTVARIANTEN PRODUCT VARIANTS



ASRP-E
Wie ASRP, jedoch mit Abfragemöglichkeit der pneumatisch abgesenkten Stellung mit T-Nut Sensoren.
Like ASRP, but with the option of querying the pneumatically lowered position with T-slot sensors.



ASRP-I
Wie ASRP, jedoch mit induktiver Abfragemöglichkeit der pneumatisch abgesenkten Stellung.
Like ASRP, but with the option of inductively querying the pneumatically lowered position.



ASRP-100 / ASRP-101
ASRP-100 = Mit Luftanschluss, Distanzblock und Befestigungssatz.
ASRP-101 = Mit Luftanschluss und Befestigungssatz.
ASRP-100 = With Air connection, distance block and fastening set.
ASRP-101 = With Air connection and fastening set.



SCAN MICH

WEITERE VARIANTEN



SCAN ME

FURTHER VARIANTS



VERWENDUNG

Pneumatisch absenkbare Rücklaufsperrn werden anstelle der normalen Rücklaufsperrn ASR dort verwendet, wo es zum Reversierbetrieb kommen kann, also in die entgegengesetzte Richtung transportiert wird. Daher muss der Rücklaufanschlag abgesenkt werden, damit der Werkstückträger die Rücklaufsperrn aus umgekehrter Richtung passieren kann.

PNEUMATIK ANSCHLUSS

M5 an der Vorderseite.

BETRIEBSDRUCK

4 – 8 bar

LUFTVERBRÄUCHE ^[2]

Q = 0,02 NI

MINDEST WT-GEWICHT ^[4]

3 kg (alle Varianten)

APPLICATION

Pneumatically lowerable return stops are used instead of the normal return stops ASR where reverse transportation can occur. Therefore the return stop have to be lowered so that the workpiece carrier can pass the return stop from the reverse direction.

PNEUMATIC CONNECTION

M5 on the front.

OPERATING PRESSURE

4 – 8 bar

AIR CONSUMPTIONS ^[2]

Q = 0,02 NI

MINIMUM WEIGHT OF WT ^[4]

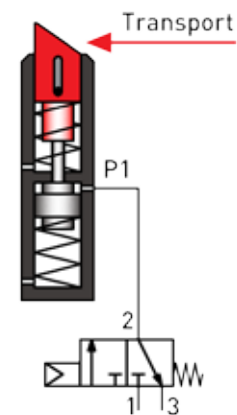
3 kg (all variants)



Vorderseite
Front



Rückseite
Back



ASUTEC NR. ASUTEC NO.	PRODUKTGEWICHTE PRODUCT WEIGHTS [kg]
ASRP	0,47 kg
ASRP-I	0,53 kg
ASRP-E	0,50 kg
ASRP-100	0,67 kg
ASRP-101	0,50 kg

TYPENSCHLÜSSEL TYPE CODES

ASRP

-
- E
- I

- xxx

TYP | TYPE

Rücklaufsperre, pneumatisch absenkbar
Return stop, pneumatically lowerable

ABFRAGE HUBSTELLUNG | QUERY OF STROKE POSITION

- = Standardausführung, ohne Abfragemöglichkeit
- E = Abfragemöglichkeit der pneumatisch abgesenkten Sperrklinke mit T-Nut Sensor
- I = Abfragemöglichkeit der pneumatisch abgesenkten Sperrklinke mit induktiven Sensor
- = Standard version, without query option
- E = Option to query the pneumatically lowered pawl with T-slot sensor
- I = Option to query the pneumatically lowered pawl with inductive sensor

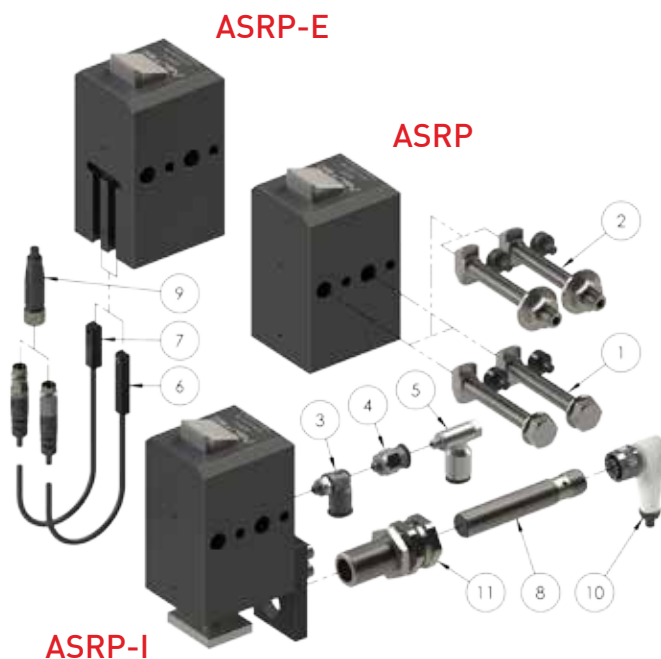
NUMMER | NUMBER

Spezifische Nummer der Geräteausführung
Specific device number

LIEFERUMFANG UND ZUBEHÖR SCOPE OF SUPPLY AND ACCESSORIES

Die Geräte werden ohne Zubehör ausgeliefert. Das Zubehör ist frei wählbar und den Umgebungsbedingungen anzupassen. Alle mitgelieferten Zubehöreile werden auf Kundenwunsch montiert. Das aufgeführte Zubehör und die aufgeführten Dichtsätze eignen sich für den normalen Temperaturbereich. Artikel für den Einsatz bei besonderen Umgebungsbedingungen sind auf Anfrage erhältlich.

The devices are supplied without accessories. The accessories are freely selectable and adapt to the ambient conditions. All supplied accessories can be mounted on customer request. The listed accessories and the listed sealing kits are suitable for the normal temperature range. Articles for use in special ambient conditions are available on request.



POS. NR.	ASUTEC NR.	BENENNUNG
1	75000000	Befestigungssatz ASR
2	75000091	Befestigungssatz mit Hammerschrauben und Zentrierbolzen
3	14010004	Luftanschluss, L-Form M5, für Schlauch Ø6 mm
4	14010009	Luftanschluss, gerade Form M5, für Schlauch Ø6 mm
5	14010006	Zuluftdrossel M5 für Schlauch Ø6 mm
6	15000000	T-Nut Sensor
7	15000028	T-Nut Sensor mit Aluminiumkörper
8	15000007	Induktiver Sensor M12x1 L = 65 mm, Sn = 4 mm
9	15010000	Steckverbinder, gerade 3-polig, M8x1, Kabellänge 5 m
10	15010001	Steckverbinder, gewinkelt M12x1, Kabellänge 5 m
11	15020002	Klemmhalter M16x1 lange Ausführung

ERSATZTEIL - ASUTEC NR.	BENENNUNG
75001009	Dichtsatz ASRP
75002001	Federsatz ASRP

POS. NO.	ASUTEC NO.	DESCRIPTION
1	75000000	Fastening set ASR
2	75000091	Fastening set, with hammer screws and guide bolts
3	14010004	Push-in L-fitting M5 for tubing O.D. 6 mm
4	14010009	Push-in fitting M5 for tubing O.D. 6 mm
5	14010006	Supply air one way flow valve M5, for tubing O.D. 6 mm
6	15000000	T-slot sensor
7	15000028	T-slot sensor with aluminum body
8	15000007	Inductive sensor M12x1 L = 65 mm, Sn = 4 mm
9	15010000	Plug connector, straight 3-pole, M8x1, cable length 5 m
10	15010001	Plug connector, angled M12x1, cable length 5 m
11	15020002	Clamp holder M16x1 long version

SPARE PART - ASUTEC NO.	DESCRIPTION
75001009	Sealing set ASRP
75002001	Spring set ASRP