

Eckdämpfer, pneumatisch
Zwei Ausführungen, für unterschiedliche
Gewichtsbereiche

Corner Stop Module , pneumatically
 Two versions for different weight ranges

ASME-500
 10 kg – 500 kg

ASME-1200
 40 kg – 1200 kg



STANDARD



ASME-500



ASME-1200

AUSFÜHRUNG

Eckdämpfer in sehr stabiler
 Ausführung für hohe WT-
 Gewichte.

TYPE

Corner Stop Module, very solid
 design, for high workpiece
 carrier loads.

PRODUKTVARIANTEN
 PRODUCT VARIANTS



ASME-500-E
 Abfragemöglichkeit der
 Dämpfungskolbenposition
 mit T-Nut-Sensoren.
 Query option of the damping
 piston position with T-slot
 sensors.



ASME-500-I
 Induktive Abfragemöglich-
 keit der Dämpfungs-End-
 position.
 Inductive query option of the
 damping-end-position.



ASME-1200-...
 Auf Anfrage:
 Anschlag nach Kunden-
 wunsch
 On request:
 Stop plate according to
 customer requirements



SCAN MICH

WEITERE VARIANTEN



SCAN ME

FURTHER VARIANTS



VERWENDUNG

Eckdämpfer werden verwendet, um Werkstückträger auf einer Hub-Quereinheit oder an einem Streckenende sanft zu stoppen.

PNEUMATIK ANSCHLUSS

G 1/8 seitlich

DÄMPFUNG

ASME-500:

Einstellbare Luftdämpfung_[6]

ASME-1200:

Selbsteinstellende Dämpfeinheit

Dämpfungshub:

ASME-500: 23 mm

ASME-1200: 21 mm

VORTRIEBSKRÄFTE_[1]

ASME-500

$F_{R \max} = 350 \text{ N}$

$F_{R \min} = 6,8 \text{ N}$

ASME-1200

$F_{R \max} = 850 \text{ N}$

$F_{R \min} = 27,4 \text{ N}$

APPLICATION

Corner Stop Module are used to softly stop workpiece carriers on a lift-transverse-unit or at the end of the conveyor.

PNEUMATIC CONNECTION

G 1/8 on the side

DAMPING

ASME-500:

Adjustable air damping_[6]

ASME-1200:

Self-adjusting damping unit

Damping stroke:

ASME-500: 23 mm

ASME-1200: 21 mm

PROPULSIVE FORCES_[1]

ASME-500

$F_{R \max} = 350 \text{ N}$

$F_{R \min} = 6,8 \text{ N}$

ASME-1200

$F_{R \max} = 850 \text{ N}$

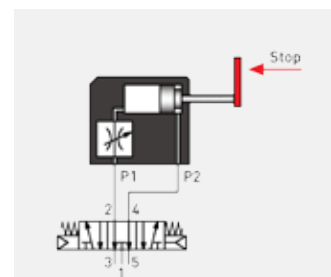
$F_{R \min} = 27,4 \text{ N}$



Vorderseite
Front

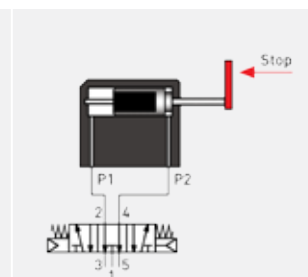


Rückseite
Back



ASME-500

(DW)
Mit zwei Luftanschlüssen
With two air connections



ASME-1200

(DW)
Mit zwei Luftanschlüssen
With two air connections

ASUTEC NR. ASUTEC NO.	PRODUKTGEWICHTE PRODUCT WEIGHTS [kg]	BETRIEBSDRUCK OPERATING PRESSURE p [bar]	LUFTVERBRAUCH _[2] AIR CONSUMPTION _[2]	
			ANSCHLAG AUSFAHREN EXTEND THE STOP PLATE (p = 6 bar) Q [NL]	ANSCHLAG EINFAHREN RETRACT THE STOP PLATE (p = 6 bar) Q [NL]
ASME-500	3,1	4 - 8	0,27	0,06
ASME-1200	3,0	4 - 8	0,06	0,04

ARBEITSBEREICH | OPERATING RANGE

FÖRDERGESCHWINDIGKEIT TRANSPORT SPEED v = [m/min] _[5]	ASME-500	ASME-1200	GEWICHT WT WEIGHT WT m [kg] _[6]						
			6	9	12	15	18	24	30
	10 - 500	-	10 - 350	10 - 300	10 - 215	10 - 175	10 - 125	10 - 75	10 - 50
			40 - 1200	40 - 1100	40 - 900	40 - 850	40 - 475	40 - 300	40 - 250

Die oberhalb angegebenen Werte beziehen sich auf eine Bandreibung von $\mu = 0,07$ | The values given above relate to a belt friction of $\mu 0.07$

TYPENSCHLÜSSEL TYPE CODES



TYP | TYPE

Eckdämpfer
Corner Stop Module

GEWICHTSBEREICH | PERMISSIBLE LOAD

Zulässiges Werkstückträger Gesamtgewicht
angegeben in kg (Bandreibung $\mu = 0,07$)
Permissible load of a workpiece carrier indicated in kg
(for conveyor media friction $\mu = 0.07$)

TEMPERATURBEREICH | TEMPERATURE RANGE

- = Standardausführung: -20°C bis +80°C
- H = Hitzebeständig: -20°C bis +180°C
(Bei ASME-500 möglich, bei ASME-1200 nicht möglich)
- = Standard version: -20°C up to +80°C
- H = Heat resistant: -20°C up to +180°C
(Possible with ASME-500, not possible with ASME-1200)

ABFRAGE HUBSTELLUNG | QUERY OF STROKE POSITION

- = Ohne Abfragemöglichkeit bei ASME-500, bei dem ASME-1200 immer mit induktiver Abfragemöglichkeit der Dämpfungsendlage
- E = Abfragemöglichkeit der Dämpfungsposition mit T-Nut-Sensoren (Magnetfeldsensoren) bis 60°C_[1]
- I = Induktive Abfragemöglichkeit der Dämpfungsendlage bei ASME-500
- = Without query option for ASME-500, at the ASME-1200 always with inductive query possibility of attenuation end position
- E = Query option of the damping position with T-slot sensors (Magnetic field sensors) up to 60°C_[1]
- I = Inductive query option of the damping end position for ASME-500

NUMMER | NUMBER

Spezifische Nummer der Geräteausführung
Specific device number

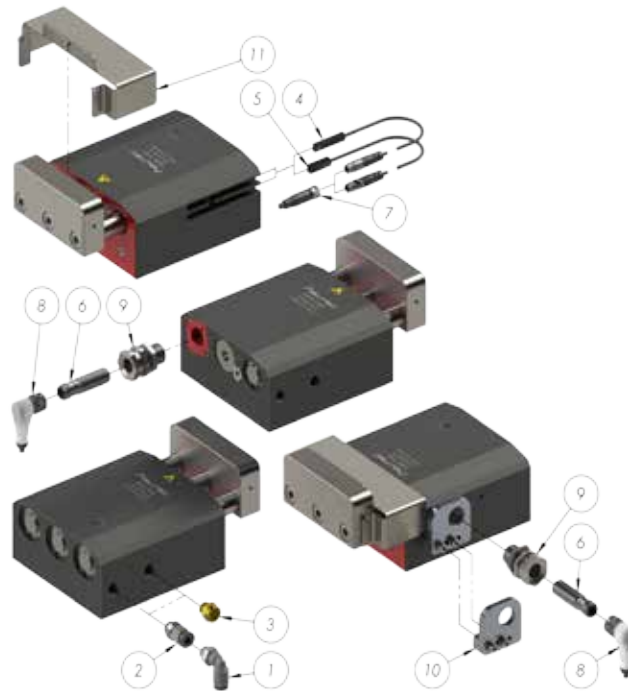
[1] Typ ASME-500-...-H-E ist nicht verfügbar | [1] Type ASME-500-...-H-E is not available

LIEFERUMFANG UND ZUBEHÖR SCOPE OF SUPPLY AND ACCESSORIES

Die Geräte werden ohne Zubehör ausgeliefert. Das Zubehör ist frei wählbar und den Umgebungsbedingungen anzupassen. Alle mitgelieferten Zubehörteile werden auf Kundenwunsch montiert. Das aufgeführte Zubehör und die aufgeführten Dichtsätze eignen sich für den normalen Temperaturbereich. Artikel für den Einsatz bei besonderen Umgebungsbedingungen sind auf Anfrage erhältlich.

The devices are supplied without accessories. The accessories are freely selectable and adapt to the ambient conditions. All supplied accessories can be mounted on customer request. The listed accessories and the listed sealing kits are suitable for the normal temperature range. Articles for use in special ambient conditions are available on request.

ASME-500 ASME-1200



POS. NR.	ASUTEC NR.	BENENNUNG
1	14010008	Luftanschluss, L-Form G1/8, für Schlauch Ø6 mm
2	14010020	Luftanschluss, gerade Form G1/8, für Schlauch Ø6 mm
3	14010040	Schalldämpfer G1/8
4	15000000	T-Nut Sensor
5	15000028	T-Nut Sensor mit Aluminiumkörper
6	15000004	Induktiver Sensor M12x1 L = 45 mm, Sn = 4 mm
7	15010000	Steckverbinder, gerade 3-polig, M8x1, Kabellänge 5 m
8	15010001	Steckverbinder, gewinkelt M12x1, Kabellänge 5 m
9	15030001	Klemmhalter M16x1 kurze Ausführung
10	75003076	Schalterhalter
11	75021002	Anschlagabdeckung

ERSATZTEIL – ASUTEC NR.	BENENNUNG
75001087	Dichtsatz ASME-500
75001088	Dichtsatz ASME-1200
75007054	Dämpfeinheit ASME-1200

POS. NO.	ASUTEC NO.	DESCRIPTION
1	14010008	Push-in L-fitting G1/8 for tubing O.D. 6 mm
2	14010020	Push-in fitting G1/8 for tubing O.D. 6 mm
3	14010040	Silencer G1/8
4	15000000	T-slot sensor
5	15000028	T-slot sensor with aluminum body
6	15000004	Inductive sensor M12x1 L = 45 mm, Sn = 4 mm
7	15010000	Plug connector, straight 3-pole, M8x1, cable length 5 m
8	15010001	Plug connector, angled M12x1, cable length 5 m
9	15030001	Clamp holder M16x1 short version
10	75003076	Switch bracket
11	75021002	Damping gap cover

SPARE PART - ASUTEC NO.	DESCRIPTION
75001087	Sealing set ASME-500
75001088	Sealing set ASME-1200
75007054	Damping unit ASME-1200