

**Eckdämpfer, pneumatisch
Standard oder „High-Speed“ Ausführung,
für unterschiedliche Arbeitsbereiche.**

Corner Stop Module, pneumatically
Standard or “High Speed” variants,
for different operating ranges.

ASME-270 / ASMEHS-270
10 kg – 270 kg / 15 kg – 400 kg



STANDARD



ASME-270



ASMEHS-270

AUSFÜHRUNG

Eckdämpfer in stabiler
Ausführung für hohe WT-
Gewichte.

TYPE

Corner Stop Module, solid
design, for high workpiece
carrier loads.

PRODUKTVARIANTEN PRODUCT VARIANTS



ASME-270-E
Abfragemöglichkeit der
Dämpfungskolbenposition
mit T-Nut-Sensoren.
Query option of the damping
piston position with T-slot
sensors.



ASME-270-I
Induktive Abfragemöglich-
keit der Dämpfungsend-
position.
Inductive query option of the
damping end position.



ASME-270-I-...
Auf Anfrage:
Ausführung nach Kunden-
wunsch.
On request:
Features according to customer
requirements.



SCAN MICH

WEITERE VARIANTEN



SCAN ME

FURTHER VARIANTS



VERWENDUNG

Eckdämpfer werden verwendet, um Werkstückträger auf einer Hub-Quereinheit oder an einem Streckenende sanft zu stoppen.

PNEUMATIK ANSCHLUSS

G1/8 seitlich

DÄMPFUNG

Einstellbare Luftdämpfung^[6]
 Dämpfungshub:
 ASME-270: 23,7 mm
 ASMEHS-270: 39,7 mm

VORTRIEBSKRÄFTE^[1]

ASME-270
 $F_{R \max} = 200 \text{ N}$
 $F_{R \min} = 6,8 \text{ N}$
 ASMEHS-270
 $F_{R \max} = 275 \text{ N}$
 $F_{R \min} = 10,3 \text{ N}$

APPLICATION

Corner Stop Module are used to softly stop workpiece carriers on a lift-transverse-unit or at the end of the conveyor.

PNEUMATIC CONNECTION

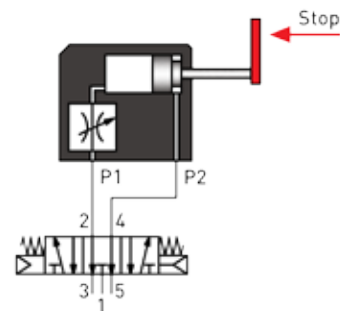
G1/8 on the side

DAMPING

Adjustable air damping^[6]
 Damping stroke:
 ASME-270: 23,7 mm
 ASMEHS-270: 39,7 mm

PROPULSIVE FORCES^[1]

ASME-270
 $F_{R \max} = 200 \text{ N}$
 $F_{R \min} = 6,8 \text{ N}$
 ASMEHS-270
 $F_{R \max} = 275 \text{ N}$
 $F_{R \min} = 10,3 \text{ N}$



(DW)
 Mit zwei Luftanschlüssen
 With two air connections

ASUTEC NR. ASUTEC NO.	PRODUKTGEWICHTE PRODUCT WEIGHTS [kg]	BETRIEBSDRUCK OPERATING PRESSURE p [bar]	LUFTVERBRAUCH ^[2] AIR CONSUMPTION ^[2]	
			ANSCHLAG AUSFAHREN EXTEND THE STOP PLATE (p = 6 bar) Q [NL]	ANSCHLAG EINFAHREN RETRACT THE STOP PLATE (p = 6 bar) Q [NL]
ASME-270	2,1	4 - 8	0,4	0,17
ASME-270-E	2,1	4 - 8	0,4	0,17
ASME-270-I	2,25	4 - 8	0,4	0,17
ASMEHS-270	2,25	4 - 8	0,65	0,27
ASMEHS-270-E	2,25	4 - 8	0,65	0,27
ASMEHS-270-I	2,4	4 - 8	0,65	0,27

ARBEITSBEREICH | OPERATING RANGE

FÖRDERGESCHWINDIGKEIT TRANSPORT SPEED v = [m/min] ^[5]	v = [m/min] ^[5]								
	6	9	12	15	18	24	30	36	
ASME-270	GEWICHT WT WEIGHT WT m [kg] ^[6]	10 - 270	10 - 220	10 - 200	10 - 190	10 - 180	10 - 110	10 - 70	10 - 50
ASMEHS-270	GEWICHT WT WEIGHT WT m [kg] ^[6]	15 - 400	15 - 360	15 - 300	15 - 250	15 - 210	15 - 150	15 - 110	15 - 85

Die oberhalb angegebenen Werte beziehen sich auf eine Bandreibung von $\mu = 0,07$ | The values given above relate to a belt friction of $\mu 0.07$

TYPENSCHLÜSSEL TYPE CODES



TYP | TYPE

ASME = Eckdämpfer, Standard
 ASMEHS = Eckdämpfer, „High Speed“
 (längerer Dämpfungshub)
 ASME = Corner Stop Module, Standard
 ASMEHS = Corner Stop Module, „High
 Speed“ (longer damping stroke)

GEWICHTSBEREICH | PERMISSIBLE LOAD

Zulässiges Werkstückträger Gesamtgewicht angegeben
 in kg (Bandreibung $\mu = 0,07$)
 Bei ASMEHS: Baugröße in Anlehnung zur nicht-High-
 Speed-Ausführung
 Permissible load of a workpiece carrier indicated in kg
 (for conveyor media friction $\mu = 0.07$)
 For ASMEHS: Size in reference to the non-high-speed version

TEMPERATURBEREICH | TEMPERATURE RANGE

- = Standardausführung: -20°C bis +80°C
- H = Hitzebeständig: -20°C bis +180°C
- = Standard version: -20°C up to +80°C
- H = Heat resistant: -20°C up to +180°C

ABFRAGE HUBSTELLUNG | QUERY OF STROKE POSITION

- = Standardausführung, ohne Abfragemöglichkeit
- E = Abfragemöglichkeit der Dämpfungskolbenstellung mit
 T-Nut-Sensoren (Magnetfeldsensoren) bis 60°C_[1]
- I = Induktive Abfragemöglichkeit \Rightarrow Anschlag in Dämpfungs-Endlage
- = Standard version, without query option
- E = Option to query the damping piston position with T-slot sensors
 (magnetic field sensors) up to 60°C_[1]
- I = Inductive query option \Rightarrow Stop plate in damping-end-position

NUMMER | NUMBER

Spezifische Nummer der Geräteausführung
 Specific device number

[1] Typ ASME-270-...-H-E ist nicht verfügbar | [1] Type ASME-270-...-H-E is not available

LIEFERUMFANG UND ZUBEHÖR SCOPE OF SUPPLY AND ACCESSORIES

Die Geräte werden ohne Zubehör ausgeliefert. Das Zubehör ist frei wählbar und den Umgebungsbedingungen anzupassen. Alle mitgelieferten Zubehörteile werden auf Kundenwunsch montiert. Das aufgeführte Zubehör und die aufgeführten Dichtsätze eignen sich für den normalen Temperaturbereich. Artikel für den Einsatz bei besonderen Umgebungsbedingungen sind auf Anfrage erhältlich.

The devices are supplied without accessories. The accessories are freely selectable and adapt to the ambient conditions. All supplied accessories can be mounted on customer request. The listed accessories and the listed sealing kits are suitable for the normal temperature range. Articles for use in special ambient conditions are available on request.

ASME-270 ASMEHS-270



POS. NR.	ASUTEC NR.	BENENNUNG
1	14010008	Luftanschluss, L-Form G1/8, für Schlauch Ø6 mm
2	14010020	Luftanschluss, gerade Form G1/8, für Schlauch Ø6 mm
3	14010040	Schalldämpfer G1/8
4	15000000	T-Nut Sensor
5	15000028	T-Nut Sensor mit Aluminiumkörper
6	15000004	Induktiver Sensor M12x1 L = 45 mm, Sn = 4 mm
7	15010000	Steckverbinder, gerade 3-polig, M8x1, Kabellänge 5 m
8	15010001	Steckverbinder, gewinkelt M12x1, Kabellänge 5 m
9	15030001	Klemmhalter M16x1 kurze Ausführung
10	75003076	Schalterhalter
11	75021001	Anschlagabdeckung

POS. NO.	ASUTEC NO.	DESCRIPTION
1	14010008	Push-in L-fitting G1/8, for tubing O.D. 6 mm
2	14010020	Push-in fitting G1/8, for tubing O.D. 6 mm
3	14010040	Silencer G1/8
4	15000000	T-slot sensor
5	15000028	T-slot sensor with aluminum body
6	15000004	Inductive sensor M12x1 L = 45 mm, Sn = 4 mm
7	15010000	Plug connector, straight 3-pole, M8x1, cable length 5 m
8	15010001	Plug connector, angled M12x1, cable length 5 m
9	15030001	Clamp holder M16x1 short version
10	75003076	Switch bracket
11	75021001	Damping gap cover

ERSATZTEIL – ASUTEC NR.	BENENNUNG
75001077	Dichtsatz ASME / ASMEHS-270

SPARE PART – ASUTEC NO.	DESCRIPTION
75001077	Sealing set ASME / ASMEHS-270