

**Eckdämpfer, pneumatisch
Standard oder „High-Speed“ Ausführung,
für unterschiedliche Arbeitsbereiche.**

Corner Stop Module , pneumatically
Standard or “High Speed” variants,
for different operating ranges.

ASME-150 / ASMEHS-150
5 kg – 150 kg / 7 kg – 300 kg



STANDARD



ASME-150



ASMEHS-150

AUSFÜHRUNG

Eckdämpfer in stabiler Ausführung für mittlere und hohe WT-Gewichte.

TYPE

Corner Stop Module, solid design, for medium and higher workpiece carrier loads.

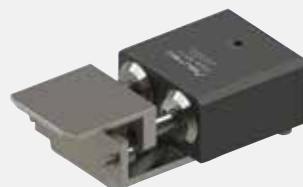
PRODUKTVARIANTEN PRODUCT VARIANTS



ASME-150-E
Abfragemöglichkeit der Dämpfungskolbenposition mit T-Nut-Sensoren.
Query option of the damping piston position with T-slot sensors.



ASME-150-I
Induktive Abfragemöglichkeit der Dämpfungs-Endposition.
Inductive query option of the damping-end-position.



ASME-150-111
Mit Winkelanschlag
Mit 2x Luftanschluss und Befestigungswinkel für Bosch Rexroth HQ 2/U2
With angled stop plate.
With 2x air connection and mounting bracket for Bosch Rexroth HQ 2/U2.



SCAN MICH

WEITERE VARIANTEN



SCAN ME

FURTHER VARIANTS



VERWENDUNG

Eckdämpfer werden verwendet, um Werkstückträger auf einer Hub-Quereinheit oder an einem Streckenende sanft zu stoppen. Auf der Asutec Webseite sind viele weitere Varianten aufgeführt.

BESONDERHEIT

Bei den Eckdämpfervarianten mit 2 Luftanschlüssen kann der Anschlag pneumatisch in die Dämpfungsendlage gefahren werden und dort in eingefahrener Stellung gehalten werden.

PNEUMATIK ANSCHLUSS

Variante **(A)**: 2x M5 seitlich
 Variante **(B)(D)**: 1x G1/8 an der Unterseite
 Variante **(C)**: 1x G1/8 seitlich, 1x G1/8 an der Unterseite
 Variante **(E)**: 2x G1/8 an der Unterseite

DÄMPFUNG

Einstellbare Luftdämpfung_[6]
 Variante **(A)**:
 ASME-150 ⇒ 20,5 mm Dämpfungshub
 ASMEHS-150 ⇒ 40,5 mm Dämpfungshub
 Variante **(B)(C)**:
 34,5 mm Dämpfungshub
 Selbsteinstellende hydraulische Dämpfungseinheit:
 Variante **(D)(E)**:
 20,5 mm Dämpfungshub

APPLICATION

Corner Stop Module are used to softly stop workpiece carriers on a lift-transverse-unit or at the end of the conveyor.
 Many other variants are listed on the Asutec website.

SPECIAL FEATURE

With the Corner Stop Module variants with 2 air connections, the stop can be moved pneumatically to the damping end position and held there in the retracted position.

PNEUMATIC CONNECTION

Variante **(A)**: 2 M5 laterally
 Variante **(B)(D)**: 1 G1/8 on the underside
 Variante **(C)**: 1 G1/8 laterally, 1 G1/8 on the underside
 Variante **(E)**: 2 G1/8 on the underside

DAMPING

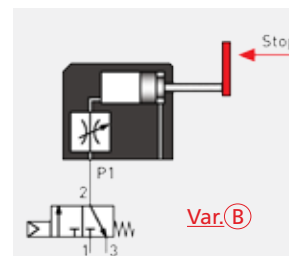
Adjustable air damping_[6]
 Variante **(A)**:
 ASME-150 ⇒ 20,5 mm Damping stroke
 ASMEHS-150 ⇒ 40,5 mm Damping stroke
 Variante **(B)(C)**:
 34,5 mm Damping stroke
 Self-adjusting hydraulic damping unit:
 Variante **(D)(E)**:
 20,5 mm damping stroke



Var. **(A)**
 Vorderseite
 Front

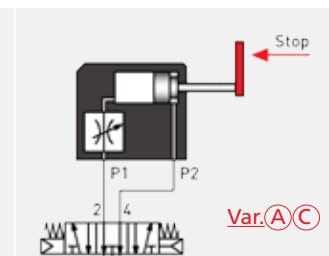


Var. **(A)**
 Rückseite
 Back



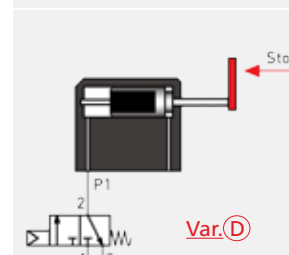
Var. **(B)**

(EW)
 Mit einem Luftanschluss
 With one air connection



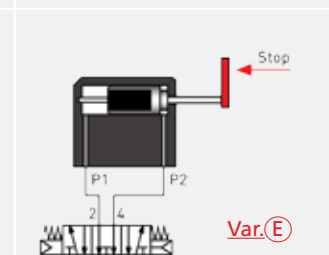
Var. **(A)(C)**

(DW)
 Mit zwei Luftanschlüssen
 With two air connections



Var. **(D)**

(EW)
 ASME-150-108
 Mit einem Luftanschluss
 With one air connection



Var. **(E)**

(DW)
 ASME-150-108
 Mit zwei Luftanschlüssen
 With two air connections

ASUTEC NR. ASUTEC NO.	VARIANTEN VARIANTS	ANZAHL DER LUFTAN- SCHLÜSSE NUMBER OF AIR CONNEC- TIONS	VORTRIEBSKRÄFTE ^[1] PROPULSIVE FORCES ^[1]		BETRIEBSDRUCK OPERATING PRESSURE p [bar]	LUFTVERBRAUCH ^[2] AIR CONSUMPTION ^[2]		DÄMPFUNGS- HUB DAMPING STROKE
			F _R min [N]	F _R max [N]		ANSCHLAG AUSFAHREN EXTEND THE STOP PLATE (p = 6 bar) Q [NL]	ANSCHLAG EINFAHREN RETRACT THE STOP PLATE (p = 6 bar) Q [NL]	
ASME-150	A	2	3,43	105	4 - 8	0,21	0,1	20,5
ASME-150-...	B	1	3,43	105	4 - 8	0,25	-	34,5
ASMEHS-150	A	2	4,8	210	4 - 8	0,41	0,18	40,5
ASME-150-108	D	1	17,1	105	4 - 8	0,06	-	20,5
ASME-150-112	E	2	17,1	105	4 - 8	0,06	0,03	20,5
ASME-150-...	C	2	3,43	105	4 - 8	0,25	0,19	34,5

ARBEITSBEREICH | OPERATING RANGE

FÖRDERGESCHWINDIGKEIT TRANSPORT SPEED	v = [m/min] ^[5]	6	9	12	15	18	24	30	36
		ASME-150	GEWICHT WT WEIGHT WT m [kg] ^[6]	5 - 150	5 - 100	5 - 90	5 - 90	5 - 90	5 - 55
ASMEHS-150	GEWICHT WT WEIGHT WT m [kg] ^[6]	7 - 300	7 - 255	7 - 210	7 - 170	7 - 140	7 - 100	7 - 75	7 - 60
ASME-150-108 ASME-150-112	GEWICHT WT WEIGHT WT m [kg] ^[6]	25 - 150	25 - 140	25 - 130	25 - 120	25 - 100	25 - 75	25 - 50	-

ASME-150-100



Var. B

①; ③; ⑤

ASME-150-104



Var. C

①; ④; ⑤

ASME-150-101



Var. B

②; ③; ⑥

ASME-150-110



Var. C

②; ④; ⑥

[1], [2], [3], [4], [5], [6] Erklärung finden Sie auf Seite 364-365 | [1], [2], [3], [4], [5], [6] Explanation can be found on pages 364-365

ASME-150-107



Var. B

②; ③; ⑦

ASME-150-109



Var. C

②; ④; ⑦

ASME-150-108



Var. D

②; ③; ⑧

ASME-150-112



Var. E

②; ④; ⑧

- ① **Mit einem geraden Anschlag.**
With a straight stop plate.
- ② **Mit einem gewinkelten Anschlag.**
With an angled stop plate.
- ③ **Mit einem Luftanschluss, zum Ausfahren des Anschlags (EW).**
With one air connection, to extend the stop plate (EW).
- ④ **Mit zwei Luftanschlüssen, einen zum Ausfahren des Anschlags, einen zu Einfahren und halten des Anschlags in eingefahrener Position (DW).**
With two air connections, one to extend the stop plate, one to retract and hold the stop plate in retracted position (DW).
- ⑤ **Mit Befestigungswinkel für die Montage außen am Streckenprofil.**
With mounting bracket for mounting on the section profile.
- ⑥ **Mit Befestigungswinkel für die Montage an einer Hub-Quereinheit z. B. Bosch Rexroth HQ 2/U2.**
With mounting bracket for mounting on a lift-transverse-unit, for example Bosch Rexroth HQ 2/U2.
- ⑦ **Mit Befestigungswinkel für die Montage an einer Hub-Quereinheit z. B. Bosch Rexroth HQ 2/U-H.**
With mounting bracket for mounting on a lift-transverse-unit, for example Bosch Rexroth HQ 2/U-H.
- ⑧ **Passend für die Montage an einer Hub-Quereinheit, passend an Bosch Rexroth HQ 2/U-H.**
Suitable for mounting on a lift-transverse-unit, suitable for Bosch Rexroth HQ 2/U-H.

TYPENSCHLÜSSEL TYPE CODES



TYP | TYPE

ASME = Eckdämpfer, Standard
 ASMEHS = Eckdämpfer, „High Speed“
 (längerer Dämpfungshub)
 ASME = Corner Stop Module, Standard
 ASMEHS = Corner Stop Module, „High
 Speed“ (longer damping stroke)

GEWICHTSBEREICH | PERMISSIBLE LOAD

Zulässiges Werkstückträger Gesamtgewicht
 angegeben in kg (Bandreibung $\mu = 0,07$)
 Bei ASMEHS: Baugröße in Anlehnung zur nicht-
 High-Speed-Ausführung
 Permissible load of a workpiece carrier indicated in kg
 (for conveyor media friction $\mu = 0.07$)
 For ASMEHS: Size in reference to the non-high-speed
 version

TEMPERATURBEREICH | TEMPERATURE RANGE

- = Standardausführung: -20°C bis +80°C
 - H = Hitzebeständig: -20°C bis +180°C
 - = Standard version: -20°C up to +80°C
 - H = Heat resistant: -20°C up to +180°C

ABFRAGE HUBSTELLUNG | QUERY OF STROKE POSITION

- = Standardausführung, ohne Abfragemöglichkeit
 - E = Abfragemöglichkeit der Dämpfungskolbenstellung mit
 T-Nut-Sensoren (Magnetfeldsensoren) bis 60°C_[1]
 - I = Induktive Abfragemöglichkeit ⇒ Anschlag in Dämpfungs-Endlage
 - = Standard version, without query option
 - E = Option to query the damping piston position with T-slot sensors
 (magnetic field sensors) up to 60°C_[1]
 - I = Inductive query option ⇒ Stop plate in damping-end-position

NUMMER | NUMBER

Spezifische Nummer der Geräteausführung
 Specific device number

[1] Typ ASME-150-...-H-E ist nicht verfügbar | [1] Type ASME-150-...-H-E is not available

LIEFERUMFANG UND ZUBEHÖR SCOPE OF SUPPLY AND ACCESSORIES

Die Geräte werden ohne Zubehör ausgeliefert. Das Zubehör ist frei wählbar und den Umgebungsbedingungen anzupassen. Alle mitgelieferten Zubehörteile werden auf Kundenwunsch montiert. Das aufgeführte Zubehör und die aufgeführten Dichtsätze eignen sich für den normalen Temperaturbereich. Artikel für den Einsatz bei besonderen Umgebungsbedingungen sind auf Anfrage erhältlich.

The devices are supplied without accessories. The accessories are freely selectable and adapt to the ambient conditions. All supplied accessories can be mounted on customer request. The listed accessories and the listed sealing kits are suitable for the normal temperature range. Articles for use in special ambient conditions are available on request.

ASME-150 / ASMEHS-150



POS. NR.	ASUTEC NR.	BENENNUNG
1	14010004	Luftanschluss, L-Form M5, für Schlauch Ø6 mm
2	14010009	Luftanschluss, gerade Form M5, für Schlauch Ø6 mm
3	14010011	Schalldämpfer M5
4	15000000	T-Nut Sensor
5	15000028	T-Nut Sensor mit Aluminiumkörper
6	15000004	Induktiver Sensor M12x1 L = 45 mm, Sn = 4 mm
7	15010000	Steckverbinder, gerade 3-polig, M8x1, Kabellänge 5 m
8	15010001	Steckverbinder, gewinkelt M12x1, Kabellänge 5 m
9	15030001	Klemmhalter M16x1 kurze Ausführung
10	75003076	Schalterhalter
11	75021000	Anschlagabdeckung

POS. NO.	ASUTEC NO.	DESCRIPTION
1	14010004	Push-in L-fitting M5, for tubing O.D. 6 mm
2	14010009	Push-in fitting M5, for tubing O.D. 6 mm
3	14010011	Silencer M5
4	15000000	T-slot sensor
5	15000028	T-slot sensor with aluminum body
6	15000004	Inductive sensor M12x1 L = 45 mm, Sn = 4 mm
7	15010000	Plug connector, straight 3-pole, M8x1, cable length 5 m
8	15010001	Plug connector, angled M12x1, cable length 5 m
9	15030001	Clamp holder M16x1 short version
10	75003076	Switch bracket
11	75021000	Damping gap cover

ERSATZTEIL – ASUTEC NR.	BENENNUNG
75001073	Dichtsatz ASME / ASMEHS-150 mit zwei Luftanschlüssen (Var. A)
75001074	Dichtsatz ASME-150-... (Var. B)
75001075	Dichtsatz ASME-150-... (Var. C)
75001076	Dichtsatz ASME-150-... (Var. D, E)
75007060	Dämpfeinheit ASME-150-108 ASME-150-112

SPARE PART - ASUTEC NO.	DESCRIPTION
75001073	Sealing set ASME / ASMEHS-150 with two air connections (Var. A)
75001074	Sealing set ASME-150-... (Var. B)
75001075	Sealing set ASME-150-... (Var. C)
75001076	Sealing set ASME-150-... (Var. D, E)
75007060	Damping unit ASME-150-108 ASME-150-112