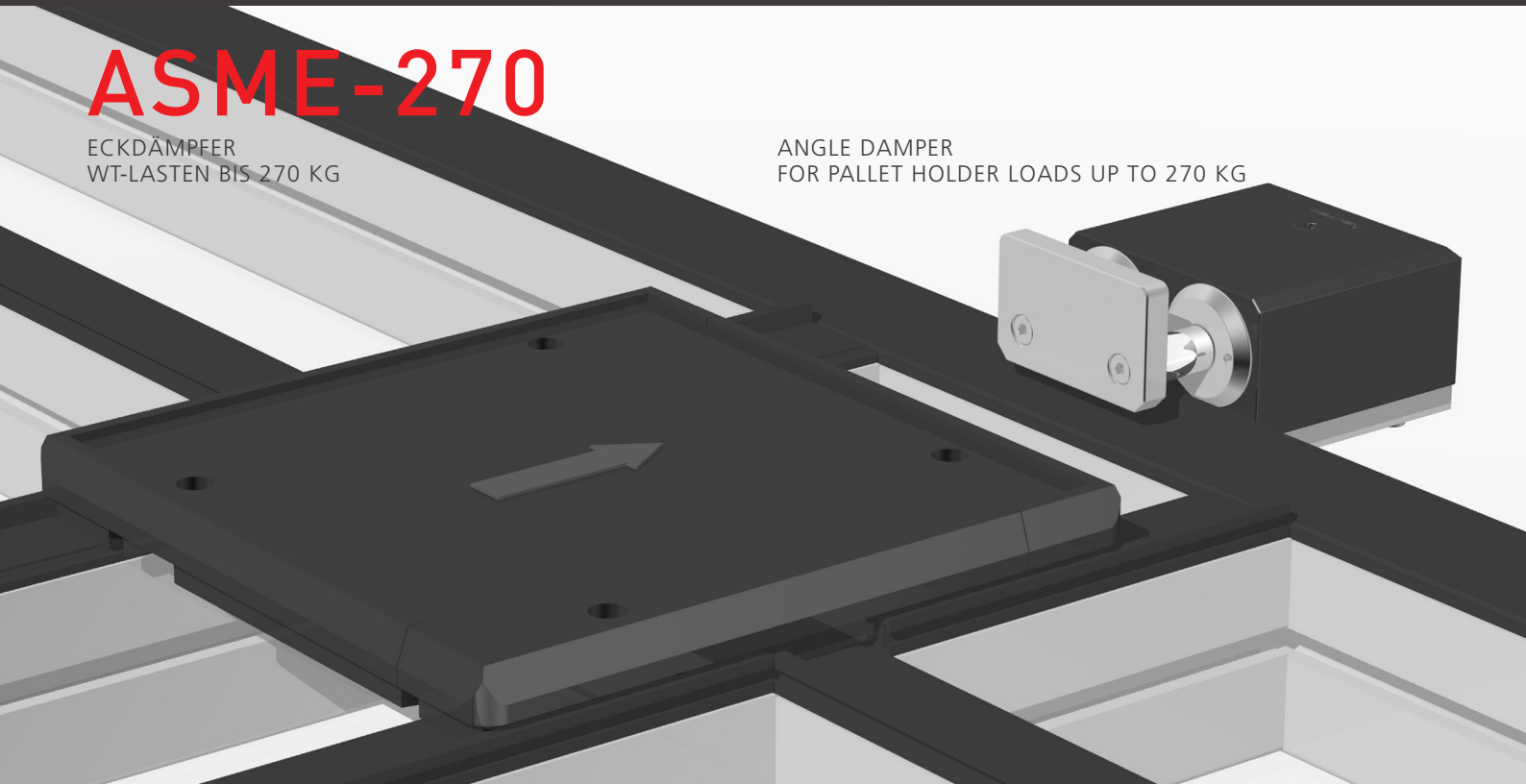


# ASME-270

ECKDÄMPFER  
 WT-LASTEN BIS 270 KG

ANGLE DAMPER  
 FOR PALLET HOLDER LOADS UP TO 270 KG



## ARBEITSBEREICH | ZULÄSSIGE STAULAST

## OPERATING RANGE | ALLOWED ACCUMULATED LOAD

ARBEITSBEREICH	V = (M/MIN) <sup>2</sup>	6	9	12	18	24	30	36	50
ASME - 270	<b>MASSE WT (KG)<sup>1)</sup></b>	10 – 270	10 – 220	10 – 200	10 – 180	10 – 110	10 – 70	10 – 50	10 – 30

1) Zulässige Staulast

2) Zulässige Fördergeschwindigkeit: Angaben gelten bei einer Bandreibung von  $\mu=0,07$  zwischen Werkstückträger und Transferband, bei einem ASUTEC Standardanschlag.

1) Allowed accumulated load

2) Allowed conveying velocity: This information applies to friction of  $\mu = 0,07$  between the pallet holder and the conveyor band, for a standard ASUTEC stop plate.

## TECHNISCHE DATEN

### ANWENDUNG

Eckdämpfer ASME-270 dämpfen Werkstückträger ab und übernehmen das Ein- bzw. Ausschleusen der Werkstückträger von einer Querstrecke in eine Längsstrecke und umgekehrt.

### AUSFÜHRUNG

Pneumatischer Dämpfer. Gehäuse aus harteloxierten Aluminium. Anschlag Stahl gehärtet. WT-Lasten bis 270 kg zulässig (siehe Tabelle).

### LUFTANSCHLÜSSE

P1: Zum Vorschieben des Anschlags in die Ausgangsposition  
 P2: Zum Einfahren bzw. Halten des Anschlags in der hinteren gedämpften Position. Nur in Sonderfällen notwendig.

### LUFTVERBRAUCH

Ausfahren: ASME-270 ca. 0,35 l Luft bei 6 bar  
 Einfahren: ASME-270 ca. 0,15 l Luft bei 6 bar

### ANSCHLUSS

Pneumatikanschluss: G1/8  
 Betriebsdruck: aufbereitete Druckluft 4 - 8 bar

### TEMPERATURBEREICH (°GRAD) OHNE ZUBEHÖR

Gerät -10 C° bis + 80 C°

## TECHNICAL DATA

### APPLICATION

Angle dampers ASME-270 damp the impact of accumulated pallet holders when changing over from a transverse to a longitudinal section and vice versa.

### TYPE

Pneumatical damper. Housing hard-anodized aluminium. Stop plate hardened steel. Allowed pallet holder load up to 270 kg (see table).

### AIR CONNECTION

P1: for pushing the stop forward into the starting position  
 P2: for inserting or holding the stop at the rear, damped position. Only required in special cases!

### AIR CONSUMPTION

Retract: ASME-270 ca. 0,35 l air at 6 bar  
 Extend: ASME-270 ca. 0,15 l air at 6 bar

### CONNECTION

Pneumatic connection: G1/8  
 Working pressure: treated compressed air 4 - 8 bar

### TEMPERATURE RANGE

Device -10 C° up to + 80 C°

### DÄMPFUNG

Die Dämpfungskraft ist im bestimmten Bereich selbsteinstellend, kann aber auch an der Geräteoberseite eingestellt werden.

- + = Dämpfungskrafterhöhung
- = Dämpfungskraftverringering

### LIEFERUMFANG

Die Geräte werden ohne Zubehör ausgeliefert. Das Zubehör ist frei wählbar und den Umgebungsbedingungen anzupassen. Alle mitgelieferten Zubehörteile werden auf Kundenwunsch montiert.

### MASSENANGABEN

Die angegebene Masse bezieht sich auf das Gesamtgewicht (WT + Werkstück), nicht auf die axiale Kraft.

### WARTUNGSARBEITEN

Wartungsfrei

### DAMPING

The damping force is self-adjusting in a certain area but can also be adjusted on the top of the separator.

- + = increase damping force
- = reduce damping force

### SCOPE OF SUPPLY

The items will be delivered without accessories. Accessories can be freely selected according to the ambient conditions. All accessory parts supplied are mounted depending on customer request.

### WEIGHT DATA

All weight data relates to the total weight of the pallet holder (pallet with material), not the axial force.

### MAINTENANCE

No maintenance is required

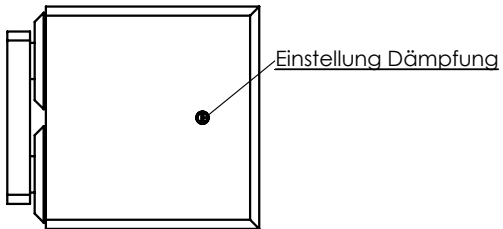
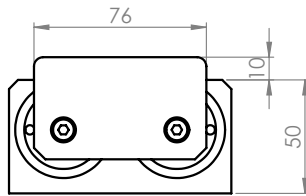
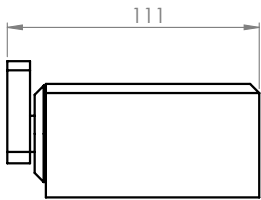
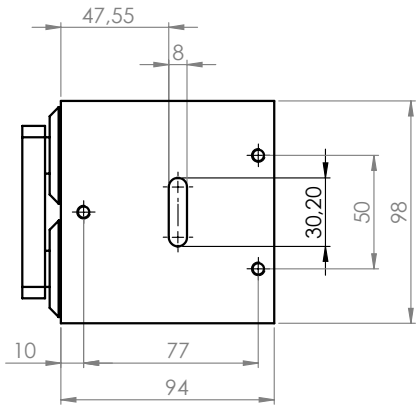
## AUFBAU DER PRODUKTBEZEICHNUNG

ASME -	270 -	- H - K -	Spezifische Nr.
<b>Produktklassifizierung</b> Gerätetyp	<b>Zulässige Staulast</b> bei einer Bandgeschwindigkeit von 6 m/min bis 270 kg	<b>Temperaturbereich</b> - = normal - 20° bis + 80° H = hitzebeständig - 20° bis + 180° K = kältebeständig - 50° bis + 80°	<b>Kunden-ausführung</b>

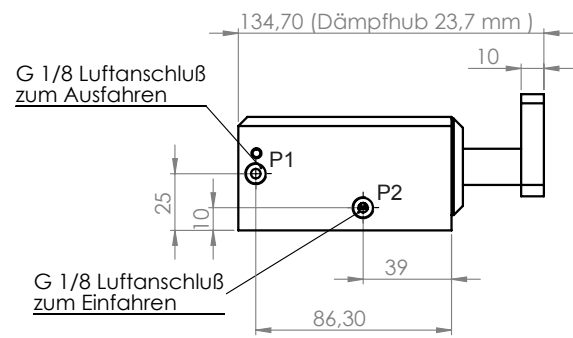
## KEY TO PRODUCT DESCRIPTION

ASME -	270 -	- H - K -	Customerspecific no.
<b>Product classification</b> Type	<b>Maximum ram pressure</b> Conveyor speed from 6 m/min up to 270 kg	<b>Temperature range</b> - = normal - 20 ° to + 80° H = heat resistant - 20 ° to +180° K = cold resistant- 50 ° to +80°	<b>Customer-specific</b>

**BEMASSUNG**

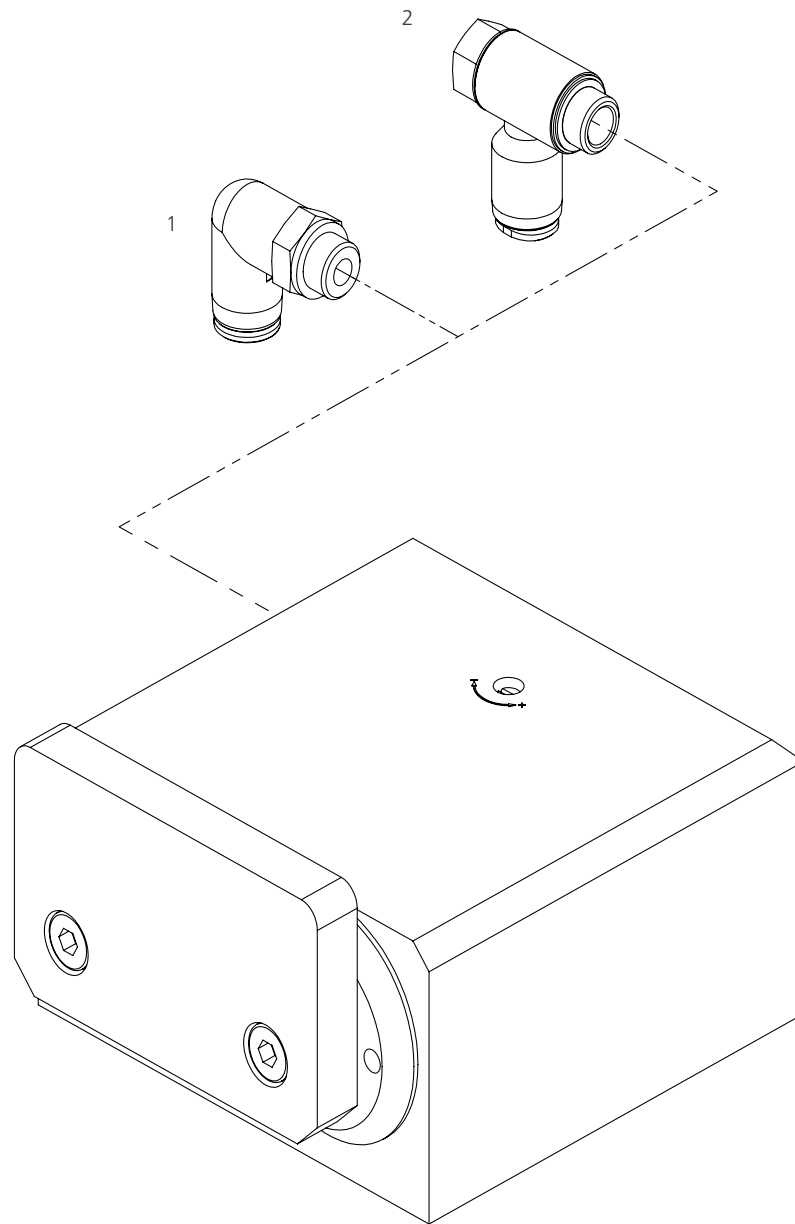


**DIMENSIONING**



**ZUBEHÖR**

**ACCESSOIRES**



POS-NR:	BESTELL-NR:	ZUBEHÖRTEIL	AUSFÜHRUNG
1	14010008	Luftanschluß G 1/8 Winkel	Für Schlauch-Außen Ø 6 mm
2	14010005	Zuluft-Drossel M5	Für Schlauch-Außen Ø 6 mm

Hitze- und kältebeständiges Zubehör auf Anfrage. Änderungen vorbehalten.

ITEM NO.	ORDER NO.	ACCESSORY	DESCRIPTION
1	14010008	Air connection G 1/8	For tubing external diameter Ø 6 mm
2	14010005	Air connection G 1/8 / Delivery air connection M5	For tubing external diameter Ø 6 mm

Heat and cold resistant accessories upon request. Subject to technical modification.

**SICHERHEITSHINWEISE**

**SAFETY INSTRUCTION**

