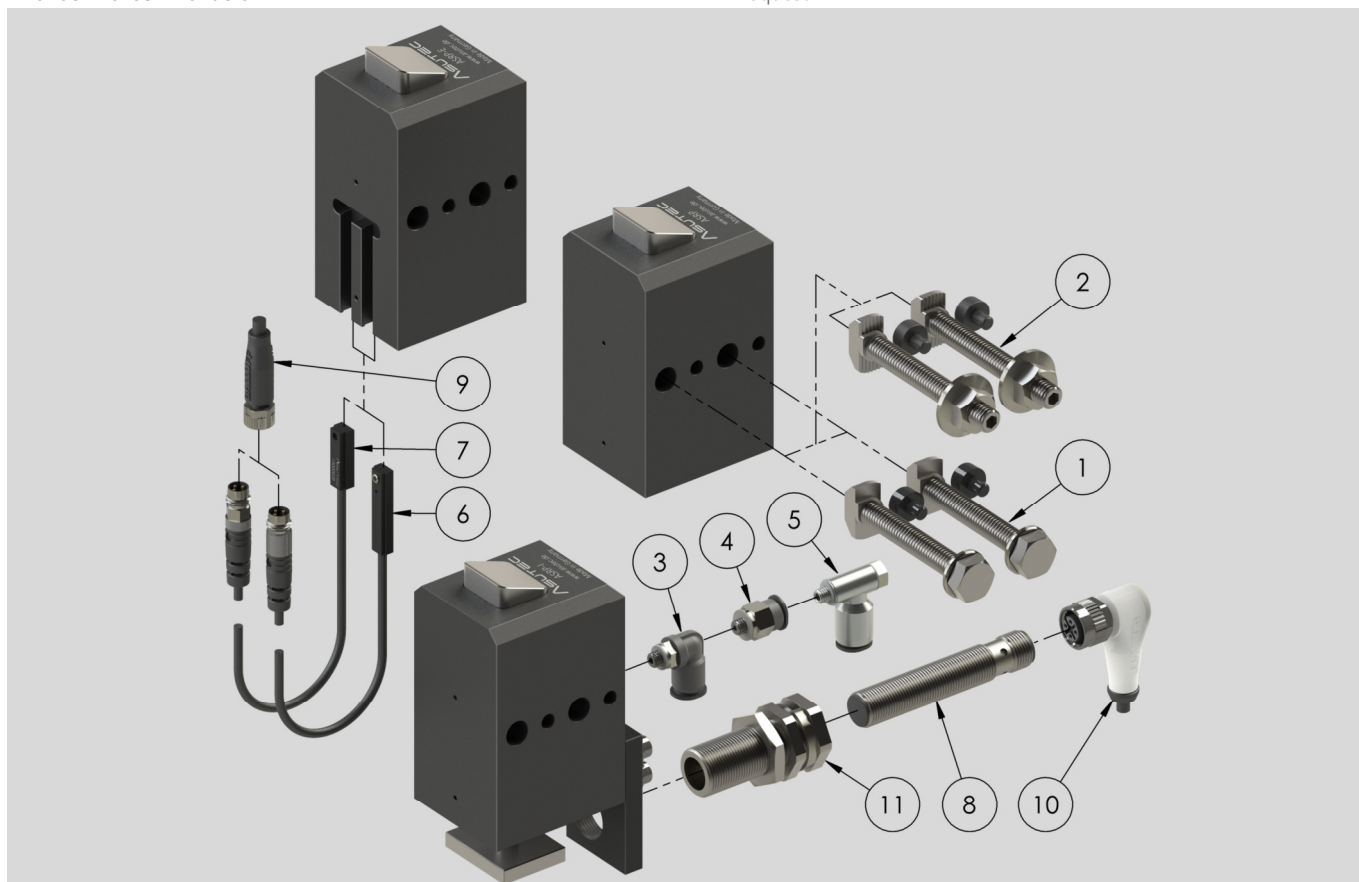


LIEFERUMFANG UND ZUBEHÖR

Die Geräte werden ohne Zubehör ausgeliefert. Das Zubehör ist frei wählbar und den Umgebungsbedingungen anzupassen. Alle mitgelieferten Zubehörteile werden auf Kundenwunsch montiert.

SCOPE OF SUPPLY AND ACCESSORIES

The devices are supplied without accessories. The accessories are freely selectable and adapt to the ambient conditions. All supplied accessories can be mounted on customer request.



Pos. Nr.	ASUTEC Nr.	Benennung
1	75000000	Befestigungssatz ASRP
2	75000091	Befestigungssatz, mit Hammer-schrauben und Zentrierbolzen
3	14010004	Luftanschluss, L-Form M5, für Schlauch Ø6 mm
4	14010009	Luftanschluss, gerade Form M5, für Schlauch Ø6 mm
5	14010006	Zuluftdrossel M5, für Schlauch Ø6 mm
6	15000000	T-Nut Sensor
7	15000028	T-Nut Sensor, mit Aluminiumkörper
8	15000007	Induktiver Sensor M12x1, L = 65 mm, Sn = 4 mm
9	15010000	Steckverbinder, gerade 3-polig, M8x1, Kabellänge 5 m
10	15010001	Steckverbinder, gewinkelt M12x1, Kabellänge 5 m
11	15020002	Klemmhalter M16x1, lange Ausführung

Ersatzteil – ASUTEC Nr.	Benennung
75001009	Dichtsatz ASRP
75002001	Federsatz ASRP

Pos. No.	ASUTEC No.	Description
1	75000000	Fastening set ASRP
2	75000091	Fastening set, with hammer screws and guide bolts
3	14010004	Push-in L-fitting M5, for tubing O.D. 6 mm
4	14010009	Push-in fitting M5, for tubing O.D. 6 mm
5	14010006	Supply air one way flow valve M5, for tubing O.D. 6 mm
6	15000000	T-slot sensor
7	15000028	T-slot sensor, with aluminum body
8	15000007	Inductive sensor M12x1, L = 65 mm, Sn = 4 mm
9	15010000	Plug connector, straight 3-pole, M8x1, cable length 5 m
10	15010001	Plug connector, angled, M12x1, cable length 5 m
11	15020002	Clamp holder M16x1 long version

Spare part ASUTEC No.	Description
75001009	Sealing set ASRP
75002001	Spring set ASRP

Technische Änderungen vorbehalten. Alle Angaben ohne Gewähr. Alle Rechte liegen bei der ASUTEC GmbH. Subject to technical modifications. No responsibility is accepted for the accuracy of this information. All rights are reserved by ASUTEC GmbH.