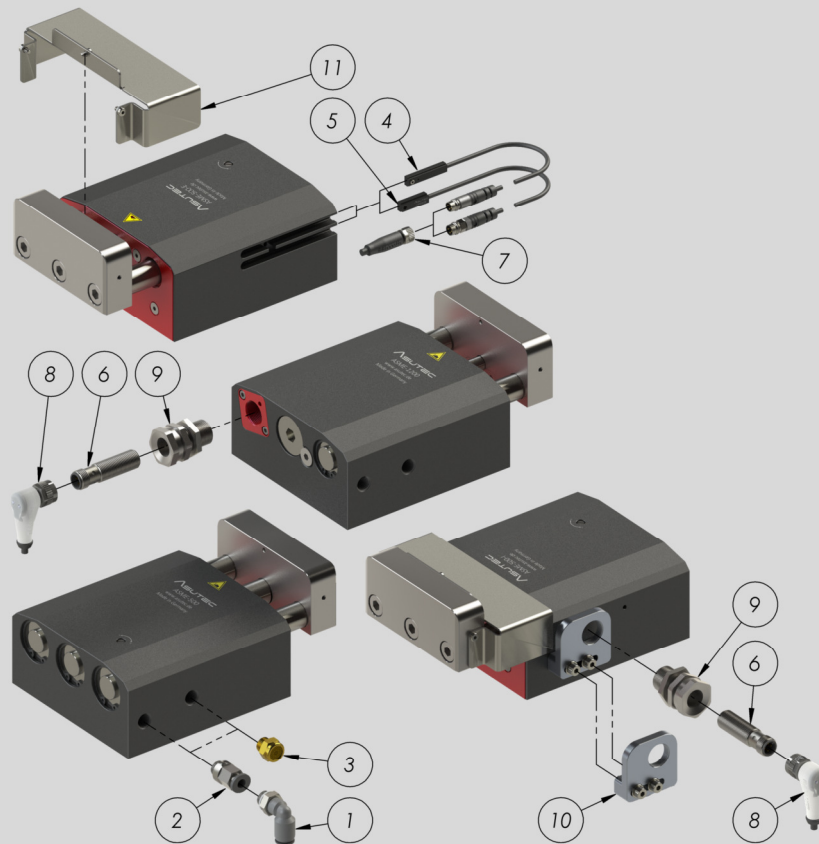


**LIEFERUMFANG UND ZUBEHÖR**

Die Geräte werden ohne Zubehör ausgeliefert. Das Zubehör ist frei wählbar und den Umgebungsbedingungen anzupassen. Alle mitgelieferten Zubehörteile werden auf Kundenwunsch montiert.

**SCOPE OF SUPPLY AND ACCESSORIES**

The devices are supplied without accessories. The accessories are freely selectable and adapt to the ambient conditions. All supplied accessories can be mounted on customer request.



Pos. Nr.	ASUTEC Nr.	Benennung
1	14010008	Luftanschluss, L-Form G1/8, für Schlauch Ø6 mm
2	14010020	Luftanschluss, gerade Form G1/8, für Schlauch Ø6 mm
3	14010040	Schalldämpfer G1/8
4	15000000	T-Nut Sensor
5	15000028	T-Nut Sensor, mit Aluminiumkörper
6	15000004	Induktiver Sensor M12x1, L = 45 mm, Sn = 4 mm
7	15010000	Steckverbinder, gerade 3-polig, M8x1, Kabellänge 5 m
8	15010001	Steckverbinder, gewinkelt M12x1, Kabellänge 5 m
9	15030001	Klemmhalter M16x1 kurze Ausführung
10	75003076	Schalterhalter
11	75021002	Anschlagabdeckung

Ersatzteil – ASUTEC Nr.	Benennung
75001087	Dichtsatz ASME-500
75001088	Dichtsatz ASME-1200
75007054	Dämpfeinheit ASME-1200

Pos. No.	ASUTEC No.	Description
1	14010008	Push-in L-fitting G1/8, for tubing O.D. 6 mm
2	14010020	Push-in fitting G1/8, for tubing O.D. 6 mm
3	14010040	Silencer G1/8
4	15000000	T-slot sensor
5	15000028	T-slot sensor, with aluminum body
6	15000004	Inductive sensor M12x1, L = 45 mm, Sn = 4 mm
7	15010000	Plug connector, straight 3-pole, M8x1, cable length 5 m
8	15010001	Plug connector, angled, M12x1, cable length 5 m
9	15030001	Clamp holder M16x1 short version
10	75003076	Switch bracket
11	75021002	Damping gap cover

Spare part ASUTEC No.	Description
75001087	Sealing set ASME-500
75001088	Sealing set ASME-1200
75007054	Damping unit ASME-1200

Technische Änderungen vorbehalten. Alle Angaben ohne Gewähr. Alle Rechte liegen bei der ASUTEC GmbH. Subject to technical modifications. No responsibility is accepted for the accuracy of this information. All rights are reserved by ASUTEC GmbH.