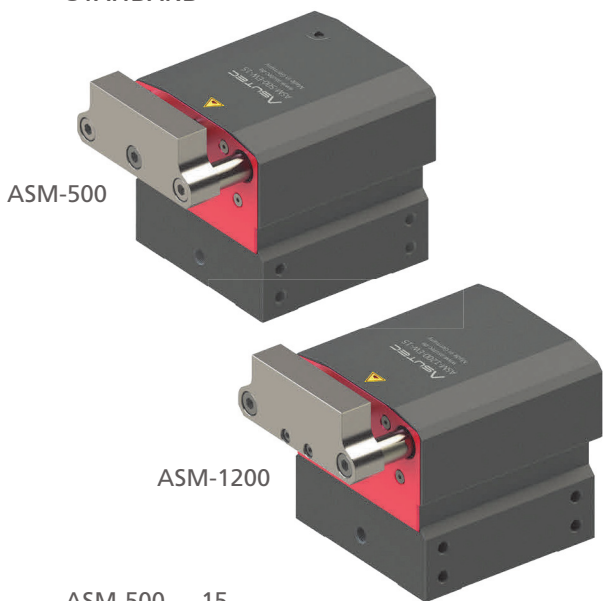


**Gedämpfter Stopper, pneumatisch**  
Stop Module – with damping, pneumatically

**ASM-500** / **ASM-1200**  
10 kg -500 kg / 40 kg -1200 kg

## STANDARD



ASM-500

ASM-1200

ASM-500-...-15  
ASM-1200-...-15  
15 mm Absenkhub  
15 mm lowering stroke

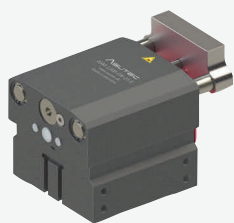
## AUSFÜHRUNG

Sehr stabile Geräte.  
Gut geschützt gegen herab-  
tropfende Flüssigkeiten.  
Abfragemöglichkeit mit  
induktiven Sensoren als  
Standard.

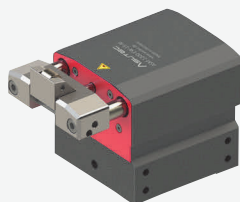
## TYPE

Very solid devices.  
Well protected against dripping  
liquids.  
Query option with inductive  
sensors as standard.

## PRODUKTVARIANTEN PRODUCT VARIANTS



ASM-1200-EW-15-E  
Abfragemöglichkeit mit  
T-Nut-Sensoren (Magnet-  
feldsensoren)  
Query option with T-slot  
sensors (Magnetic field  
sensors)



ASM-1200-EW-15-KI  
Kippanschlag  
Tilt stop



ASM-1200-EW-15-...  
Mit Anschlagabdeckung  
und integrierter Rücklauf-  
sperre  
On request:  
With top – cover and integ-  
rated return stop



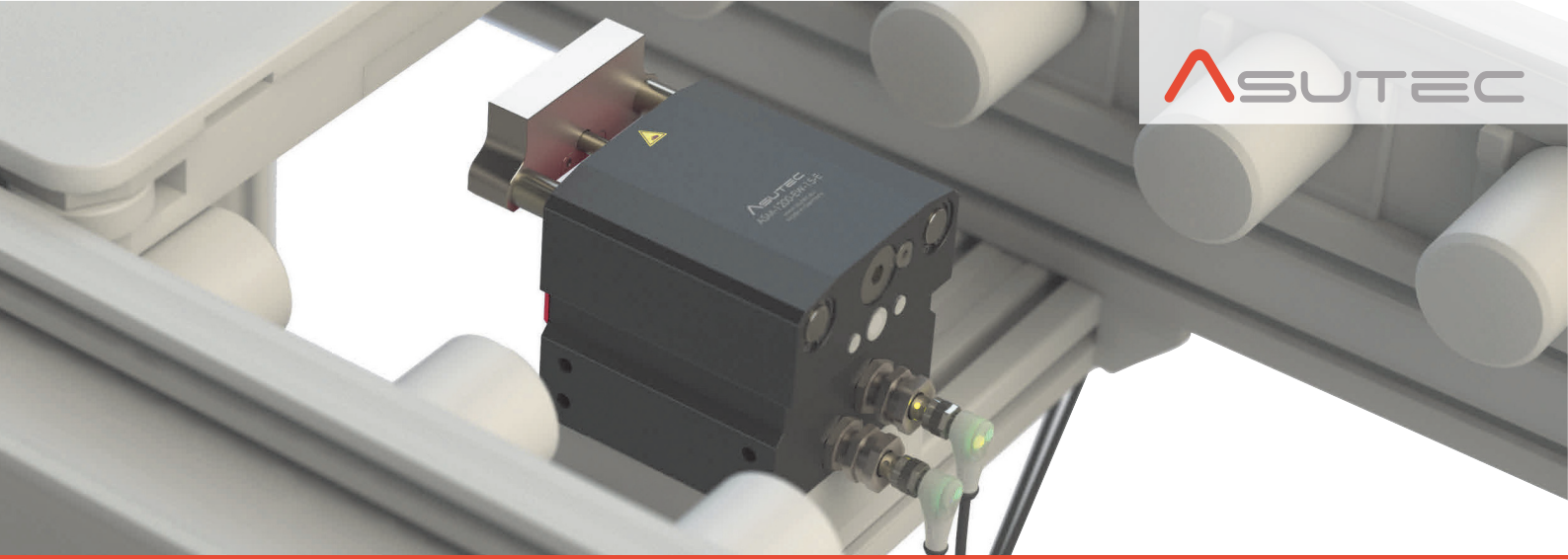
SCAN MICH

WEITERE VARIANTEN



SCAN ME

FURTHER VARIANTS



### VERWENDUNG

Geeignet für den Einsatz in schmutzreicher Umgebung. In der Standardausführung mit induktiver Abfragemöglichkeit der oberen und unteren Hubstellung.

### MONTAGE

Befestigung des Stoppers durch die vier Gewindebohrungen M8 an der Unterseite. Die Bohrbilder, deren Position zum Anschlag und die Höhe der Geräte sind bei den Stoppern ASM-500, ASM-600, ASM-1200 und ASM-1250 gleich. Dadurch sind diese Stopper untereinander austauschbar.

### PNEUMATIKANSCHLUSS

G1/8 an der Vorderseite.

### DÄMPFUNG

ASM-500:  
Einstellbare Luftdämpfung<sup>[6]</sup>  
ASM-1200:  
Selbsteinstellende hydraulische Dämpfeinheit.  
Dämpfungshub:  
ASM-500: 23 mm  
ASM-1200: 21 mm

### APPLICATION

Suitable for use in dirty environments. In the standard version with inductive query option for the upper and lower stroke positions.

### INSTALLATION

The stop Module is fastened using four screws M8 at the bottom. The drilling patterns, their position to the stop and the height of the devices are the same for the stop Module ASM-500, ASM-600, ASM-1200 and ASM-1250. This makes these stop Module interchangeable.

### PNEUMATIC CONNECTION

G1/8 on the front.

### DAMPING

ASM-500:  
Adjustable air damping<sup>[6]</sup>  
ASM-1200:  
Self-adjusting hydraulic damping unit.  
Damping stroke:  
ASM-500: 23 mm  
ASM-1200: 21 mm

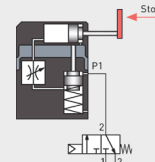
#### ASM-500



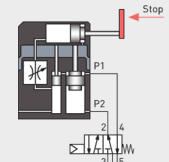
Vorderseite  
Front



Rückseite  
Back



EW = Einfachwirkend  
Single acting



DW = Doppelwirkend  
Double acting

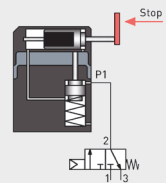
#### ASM-1200



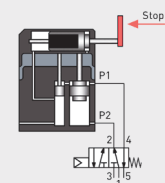
Vorderseite  
Front



Rückseite  
Back



EW = Einfachwirkend  
Single acting



DW = Doppelwirkend  
Double acting

ASUTEC NR. ASUTEC NO.	VORTRIEBSKRÄFTE <sup>[1]</sup> PROPULSIVE FORCES <sup>[1]</sup> F <sub>R</sub> min [N]    F <sub>R</sub> max [N]		PRODUKTGEWICHTE PRODUCT WEIGHTS [kg]	BETRIEBSDRUCK OPERATING PRESSURE p [bar]	LUFTVERBRAUCH <sup>[2]</sup> AIR CONSUMPTION <sup>[2]</sup> (p = 6 bar) Q [NL]
ASM-500-EW-15 ASM-500-DW-15	6,86	687	4,40 4,38	4 - 8	0,53 0,83
ASM-500-EW-15-E ASM-500-DW-15-E	6,86	687	4,45 4,43	4 - 8	0,53 0,83
ASM-1200-EW-15 ASM-1200-DW-15	27,4	825	4,30 4,28	4 - 8	0,32 0,62
ASM-1200-EW-15-E ASM-1200-DW-15-E	27,4	825	4,35 4,33	4 - 8	0,32 0,62

### ARBEITSBEREICH | OPERATING RANGE

FÖRDERGESCHWINDIGKEIT TRANSPORT SPEED		v = [m/min] <sup>[5]</sup>	6	9	12	15	18	24	30	36
ASM-500	GEWICHT WT WEIGHT WT    m [kg] <sup>[6]</sup>		10 - 500	10 - 350	10 - 300	10 - 215	10 - 175	10 - 125	10 - 75	10 - 50
ASM-1200	GEWICHT WT WEIGHT WT    m [kg]		-	40 - 1200	40 - 1100	40 - 900	40 - 850	40 - 475	40 - 300	40 - 250

Die oberhalb angegebenen Werte beziehen sich auf eine Bandreibung von  $\mu = 0,07$  | The values given above relate to a belt friction of  $\mu 0.07$

[1], [2], [3], [4], [5], [6] finden Sie auf Seite 238-239 | can be found on pages 238-239

# TYPENSCHLÜSSEL TYPE CODES



## TYP | TYPE

Stopper mit Dämpfung,  
pneumatisch betätigt  
Stop Module with damping,  
pneumatically actuated

## GEWICHTSBEREICH | PERMISSIBLE LOAD

Zulässiges zu stoppendes Werkstückträger Gesamtgewicht, angegeben in kg (Bandreibung  $\mu = 0,07$ )  
Permissible workpiece carrier total weight to be stopped, indicated in kg (for conveyor media friction  $\mu = 0.07$ )

## FUNKTION | FUNCTION

- EW = Einfachwirkend  $\Rightarrow$  Durch Feder in oberer Stellung gehalten, mit Druckluft abgesenkt
- DW = Doppelwirkend  $\Rightarrow$  Für jede Bewegung muss Druckluft zugeführt werden
- EW = Single acting  $\Rightarrow$  Held by spring in upper position, lowered with compressed air
- DW = Double acting  $\Rightarrow$  Compressed air must be supplied for each movement

## ABSENKHUB | LOWERING STROKE

(in mm) 15 = 15 mm Absenkhub  
(in mm) 15 = 15 mm lowering stroke

## TEMPERATURBEREICH | TEMPERATURE RANGE

- = Standardausführung (-20°C bis +80°C)
- H = Hitzebeständig -20° bis +180°  
(Bei ASM-500 möglich, bei ASM-1200 nicht möglich)
- = Standard version (-20°C up to +80°C)
- H = Heat resistant -20° to +180°  
(Possible with ASM-500, not possible with ASM-1200)

## ABFRAGE HUBSTELLUNG | QUERY OF STROKE POSITION

- = Standardausführung (Induktive Abfragemöglichkeit)
- E = Abfragemöglichkeit mit T-Nut-Sensoren (Magnetfeldsensoren)<sub>[1]</sub>
- = Standard version (Inductive query option)
- E = Query option with T-slot sensors (Magnetic field sensors) up to 60°C<sub>[1]</sub>

## ANSCHLAG | STOP PLATE

- = Standardanschlag
- KI = Kippanschlag
- = Standard stop plate
- KI = Tilt stop

## NUMMER | NUMBER

Spezifische Nummer der Geräteausführung  
Specific device number

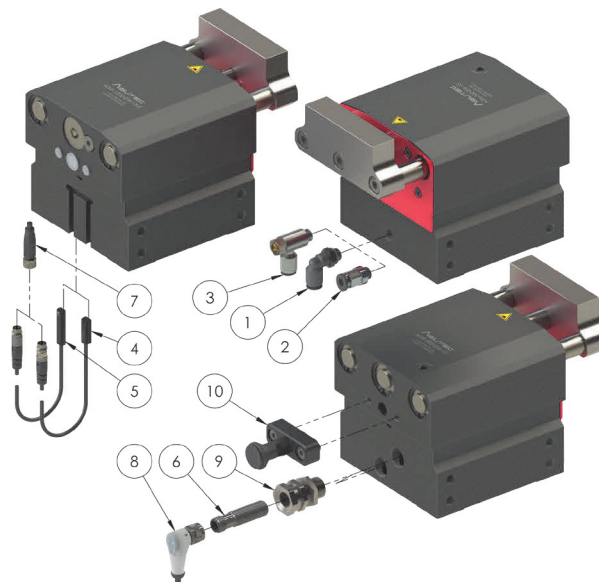
[1] Typ ASM-500-...-15 H-E ist nicht verfügbar | [1] Type ASM-500-...-15 H-E is not available

## LIEFERUMFANG UND ZUBEHÖR SCOPE OF SUPPLY AND ACCESSORIES

Die Geräte werden ohne Zubehör ausgeliefert. Das Zubehör ist frei wählbar und den Umgebungsbedingungen anzupassen. Alle mitgelieferten Zubehöreile werden auf Kundenwunsch montiert. Das aufgeführte Zubehör und die aufgeführten Dichtsätze eignen sich für den normalen Temperaturbereich. Artikel für den Einsatz bei besonderen Umgebungsbedingungen sind auf Anfrage erhältlich.

The devices are supplied without accessories. The accessories are freely selectable and adapt to the ambient conditions. All supplied accessories can be mounted on customer request. The listed accessories and the listed sealing kits are suitable for the normal temperature range. Articles for use in special ambient conditions are available on request.

### ASM-500 / 1200



POS. NR.	ASUTEC NR.	BENENNUNG
1	14010008	Luftanschluss, L-Form G1/8, für Schlauch Ø6 mm
2	14010020	Luftanschluss, gerade Form G1/8, für Schlauch Ø6 mm
3	14010005	Zuluftdrossel G1/8, für Schlauch Ø6
4	15000028	T-Nut Sensor mit Aluminiumkörper
5	15000000	T-Nut Sensor
6	15000004	Induktiver Sensor M12x1, L = 45 mm Sn = 4 mm
7	15010000	Steckverbinder gerade 3-polig, M8x1 Kabellänge 5 m
8	15010001	Steckverbinder, gewinkelt M12x1, Kabellänge 5 m
9	15030001	Klemmhalter M16x1 kurze Ausführung
10	75009000	Arretierbolzen

POS. NO.	ASUTEC NO.	DESCRIPTION
1	14010008	Push-in L-fitting G1/8, for tubing O.D. 6 mm
2	14010020	Push-in fitting G1/8, for tubing O.D. 6 mm
3	14010005	Supply air one way flow valve G1/8, for tubing O.D. 6 mm
4	15000028	T-slot sensor with aluminum body
5	15000000	T-slot sensor
6	15000004	Inductive sensor M12x1, L = 45 mm Sn = 4 mm
7	15010000	Plug connector straight, 3-pole, M8x1 cable length 5 m
8	15010001	Plug connector, angled M12x1, cable length 5 m
9	15030001	Clamp holder M16x1 short version
10	75009000	Indexing plunger

ERSATZTEIL – ASUTEC NR.	BENENNUNG
75001005	Dichtsatz (ASM-500-EW)
75001051	Dichtsatz (ASM-500-DW)
75001014	Dichtsatz (ASM-1200-EW)
75001052	Dichtsatz (ASM-1200-DW)
75002004	Federsatz ASM-500, ASM-1200
75007046	Dämpfeinheit ASM-1200

SPARE PART - ASUTEC NO.	DESCRIPTION
75001005	Sealing set (ASM-500-EW)
75001051	Sealing set (ASM-500-DW)
75001014	Sealing set (ASM-1200-EW)
75001052	Sealing set (ASM-1200-DW)
75002004	Spring set ASM-500, ASM-1200
75007046	Damping unit ASM-1200