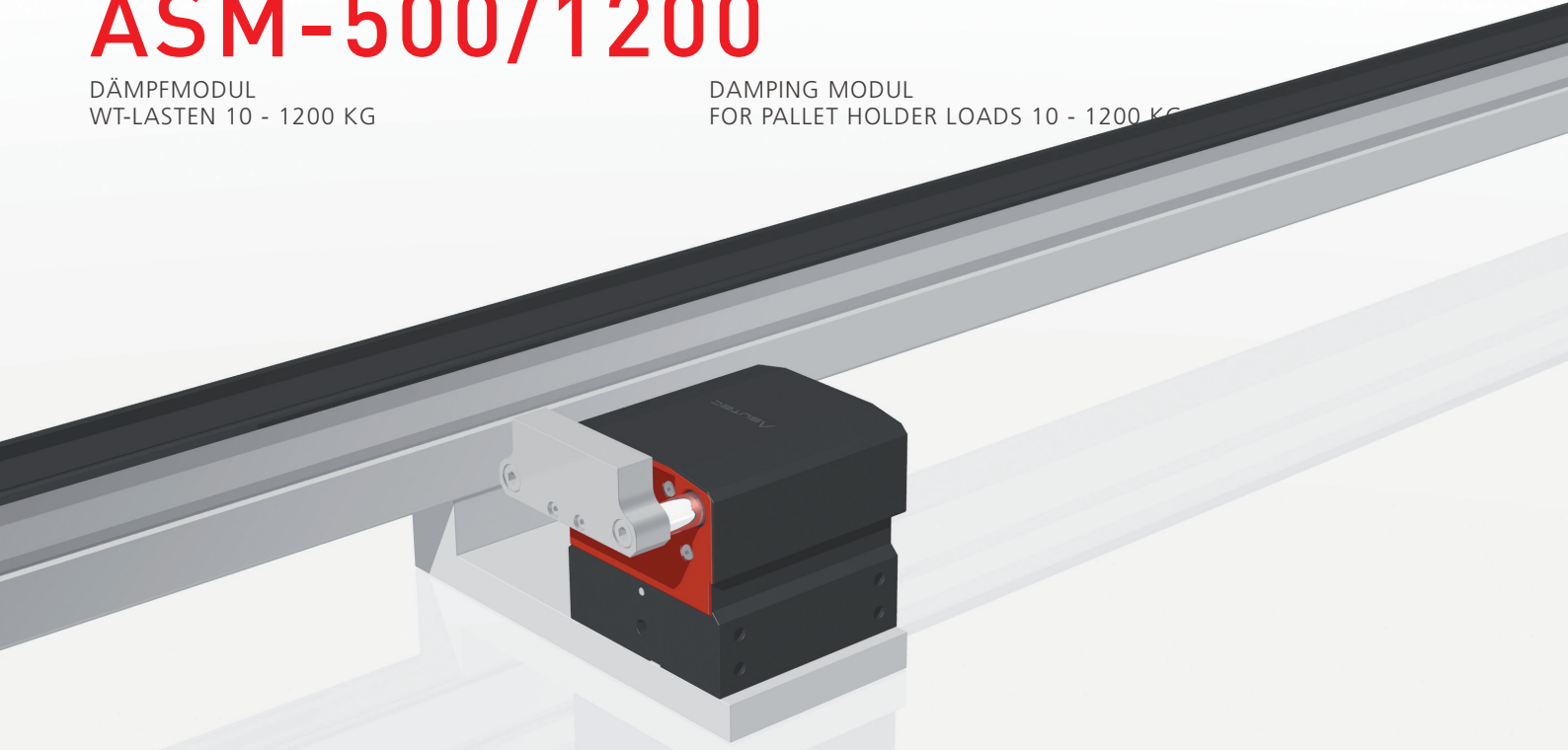


ASM-500/1200

DÄMPFMODUL
WT-LASTEN 10 - 1200 KG

DAMPING MODUL
FOR PALLET HOLDER LOADS 10 - 1200 KG



ARBEITSBEREICH | ZULÄSSIGE STAULAST

OPERATING RANGE | ALLOWED ACCUMULATED LOAD

ARBEITSBEREICH	V = (M/MIN) ²⁾	6	9	12	18	24	30	36	50
ASM - 500	MASSE WT (KG) ¹⁾	10 - 500	10 - 350	10 - 300	10 - 175	10 - 125	10 - 75	10 - 50	10 - 30
ASM - 1200	MASSE WT (KG) ¹⁾		40 - 1200	40 - 1100	40 - 850	40 - 475	40 - 300	40 - 250	

1) Zulässige Staulast

2) Zulässige Fördergeschwindigkeit: Angaben gelten bei einer Bandreibung von $\mu=0,07$ zwischen Werkstückträger und Transferband, bei einem ASUTEC Standardanschlag.

TECHNISCHE DATEN

ANWENDUNG

Stoppen, vereinzeln und dämpfen einen oder mehrere auflaufende Werkstückträger an der definierten Werkstückträger-Anschlagplatte in Transfersystemen oder direkt am Werkstück. Kann auch zum Positionieren von z.B. Pneumatikzylindern verwendet werden.

AUSFÜHRUNG

Pneumatischer Vereinzeler, Gehäuse aus harteloxierten Aluminium, Anschlag Stahl gehärtet. WT-Lasten bis 1200 kg zulässig (siehe Tabelle).

ABFRAGEMÖGLICHKEITEN

ASM-500-EW/DW-E

Bei der Ausführung E kann die obere und untere Position mittels elektrischen Sensor abgefragt werden.

ASM-500-EW/DW-I

Bei der Ausführung I kann die obere und untere Position mittels induktivem Sensor abgefragt werden.

ASM-1200-EW/DW-E

Bei der Ausführung E kann die obere und untere Position mittels elektrischen Sensor abgefragt werden.

ASM-1200-EW/DW-I

Bei der Ausführung I kann die obere und untere Position mittels induktivem Sensor abgefragt werden.

DÄMPFUNG (ASM-500)

Die Dämpfungskraft ist im bestimmten Bereich selbsteinstellend, kann aber auch eingestellt werden.

+ = Dämpfungskrafterhöhung

- = Dämpfungkraftverringering

TECHNICAL DATA

APPLICATION

Protected against dust and liquids. Stop, separate and damp one or more accumulated pallet holders at a defined pallet holder stop plate in conveyor systems or directly at the working piece. It can also be used for positioning pneumatic cylinders, for example.

TYPE

Pneumatic separator, housing hard-anodized aluminium, stop hardened steel. WT-Allowed pallet holder load up to 1200 kg (see table).

QUERY

ASM-500-EW/DW-E

Version E upper and lower position can be detected via electronic sensor.

ASM-500-EW/DW-I

Version I upper and lower position can be detected via inductive sensor.

ASM-1200-EW/DW-E

Version E upper and lower position can be detected via electronic sensor.

ASM-1200-EW/DW-I

Version I upper and lower position can be detected via inductive sensor.

DAMPING (ASM-500)

The damping force is self-adjusting in a certain area but can also be adjusted. separator.

+ = increase damping force

- = reduce damping force

LIEFERUMFANG

Die Geräte werden ohne Zubehör ausgeliefert. Das Zubehör ist frei wählbar und den Umgebungsbedingungen anzupassen. Alle mitgelieferten Zubehörteile werden auf Kundenwunsch montiert.

EW (EINFACHWIRKEND)

In drucklosem Zustand geht der Vereinzler durch eine Feder in die Sperrstellung und der Werkstückträger wird angehalten.

ANSCHLUSS

Pneumatikanschluss: G 1/8"
Betriebsdruck: aufbereitete Druckluft 4 - 8 bar

MASSENANGABEN

Die angegebene Masse bezieht sich auf das Gesamtgewicht (WT + Werkstück), nicht auf die maxiale Kraft.

MAX. STAUDRUCK

Abhängig von Reibung zwischen WT und Transfersystem, WT und Anschlag, pneumatischen Druck und den Umgebungsbedingungen.

WARTUNGSARBEITEN

Wartungsfrei

**ABSENKKRÄFTE (THEORETISCH) BEI 6 BAR
LOWERING FORCE (THEORETIC) AT 6 BAR**

MODEL	ASM-500/1200-EW-1	ASM-500/1200-DW
Absenkkraft (N) Lowering force (N)	1100	1510

**LUFTVERBRAUCH
AIR CONSUMPTION**

MODEL	ASM-500-EW-15	ASM-500-DW-15	ASM-1200-EW-15	ASM-1200-DW-15
Verbrauch ca. in Liter / Zyklus Air consumption circa in litre	0,45	0,70	0,30	0,54

AUFBAU DER PRODUKTBEZEICHNUNG

ASM -	500 - 1200 -	EW - DW -	15 -	- E -	Spezifische Nr.
Produktklassifizierung Gerätetyp	Zulässige Staulast bei einer Bandgeschwindigkeit von 6 m/min bis 500 kg von 9 m/min bis 1200 kg	Funktion EW = einfachwirkend DW = doppelwirkend	Absenkhub (mm)	Abfrage - = induktive Abfrage, Standardausführung E = elektronische Abfrage	Kunden-ausführung

EW = einfachwirkend (In drucklosem Zustand geht der Vereinzler durch eine Feder in die Sperrstellung und der Werkstückträger wird angehalten)
DW = doppelwirkend (Der Vereinzler hat keine Feder dadurch erhöht sich die Absenkkraft.)

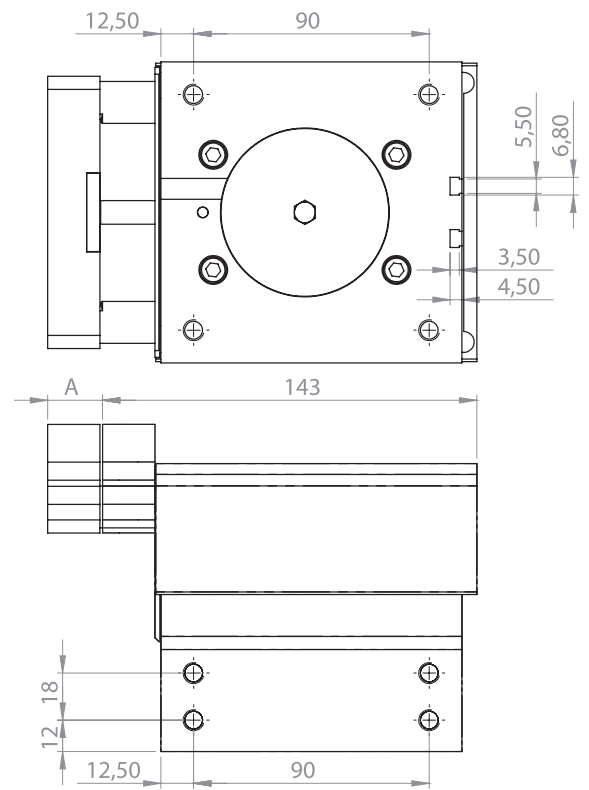
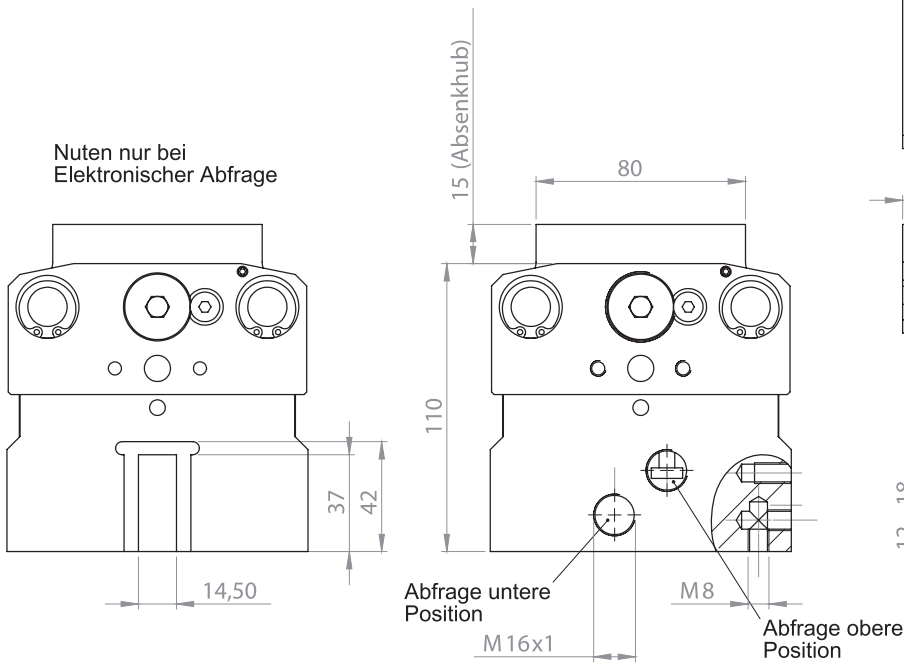
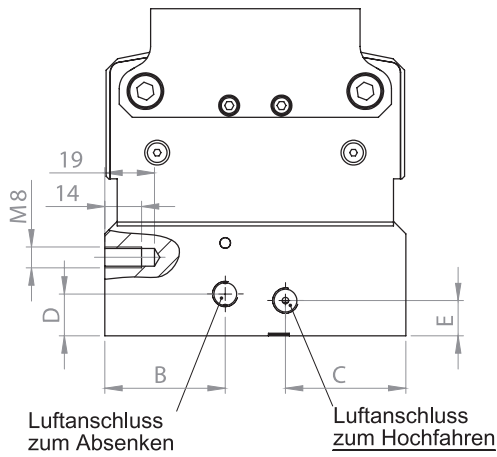
KEY TO PRODUCT DESCRIPTION

ASM -	500 - 1200 -	EW - DW -	15 -	- E -	Spezifische Nr.
Produktklassifizierung Gerätetyp	Zulässige Staulast bei einer Bandgeschwindigkeit von 6 m/min bis 500 kg von 9 m/min bis 1200 kg	Funktion EW = einfachwirkend DW = doppelwirkend	Absenkhub (mm)	Abfrage - = induktive Abfrage, Standardausführung E = elektronische Abfrage	Kunden-ausführung

EW = single acting (When depressurized the separator goes into the lock position via spring and the pallet will be stopped)
DW = double acting (When depressurized the separator keeps its last position. The separator has no spring therefore the lowering force will be higher)
ASM500/1200_D/GB1_0814 | Technische Änderungen vorbehalten | Subject to technical modification without notice

BEMASSUNG

DIMENSIONING

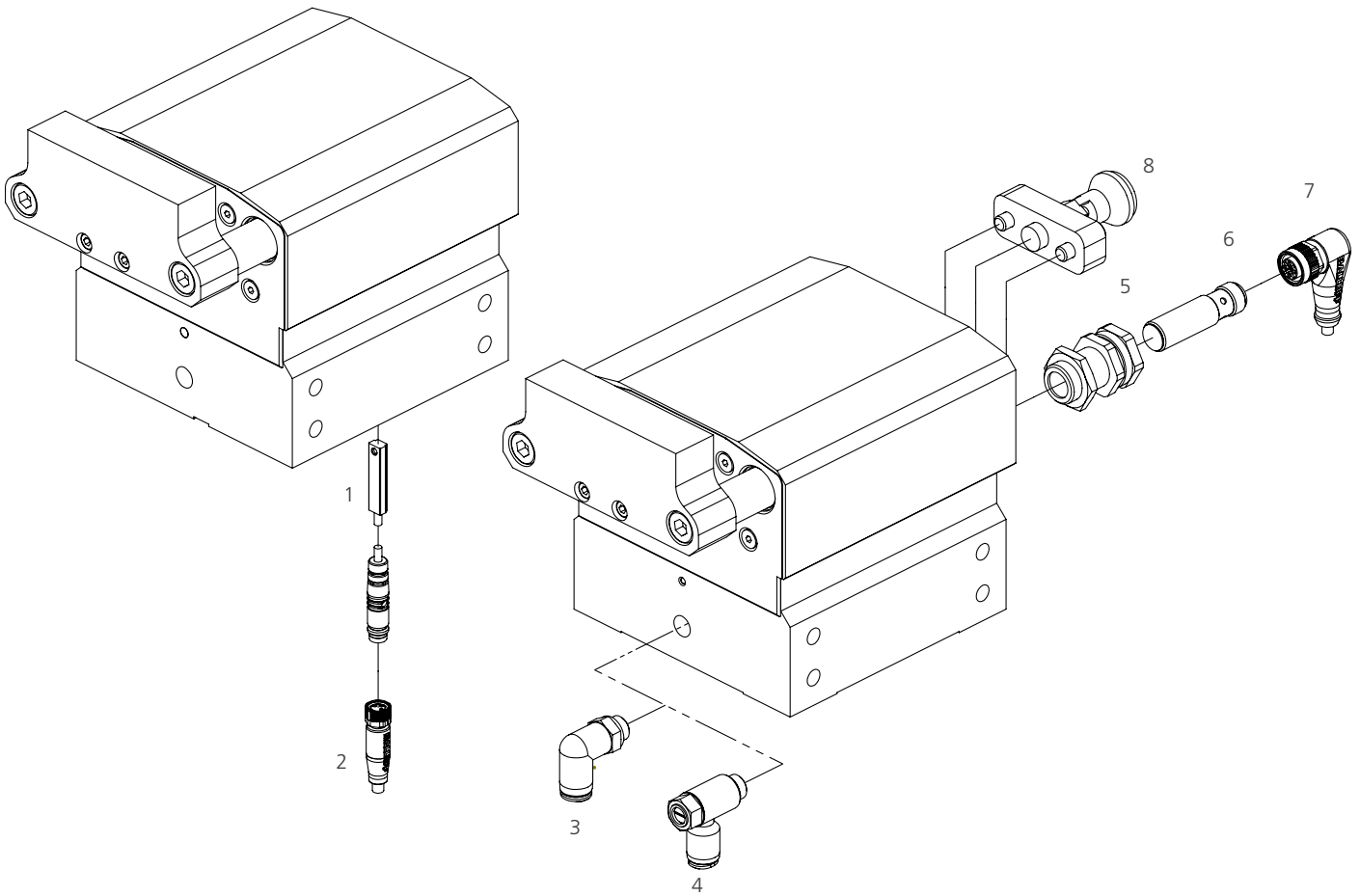


TYPE

(MM)	ASM-500-EW	ASM-500-DW	ASM-1200-EW	ASM-1200-DW
A	23	23	21	21
B	57,5	46	57,5	46
C		46		46
D	16	16	16	16
E		13,5		13,5

ZUBEHÖR

ACCESSOIRES



POS-NR:	BESTELL-NR:	ZUBEHÖRTEIL	AUSFÜHRUNG
1	15000000	Elektronischer Sensor	
2	15010000	Steckverbinder M8x1	Länge 5 m
3	14010008	Luftanschluss G1/8	Für Schlauch-Außen Ø 6 mm
4	14010005	Zuluftdrossel G1/8	Für Schlauch-Außen Ø 6 mm
5	15030001	Klemmhalter M16x1	Kurze Ausführung
6	15000001	Induktiver Näherungsschalter M12x1	
7	15010001	Steckverbinder M12x1	Länge 5 m
8	75009000	Indexiereinheit	Länge 5 m

Hitze- und kältebeständiges Zubehör auf Anfrage. Änderungen vorbehalten.

ITEM NO.	ORDER NO.	ACCESSORY	DESCRIPTION
1	15000000	Electronic sensor	
2	15010000	Connector M8x1	Length 5 m
3	14010008	Air connection G1/8	For tubing external diameter ø 6 mm
4	14010005	Delivery air connection G1/8	For tubing external diameter ø 6 mm
5	15030001	Clamping holder M16x1	Short version
6	15000001	Inductive proximity switch M12x1	
7	15010001	Connector M12x1	Length 5 m
8	75009000	Indexing unit	Length 5 m

Heat and cold resistant accessories upon request. Subject to technical modification.