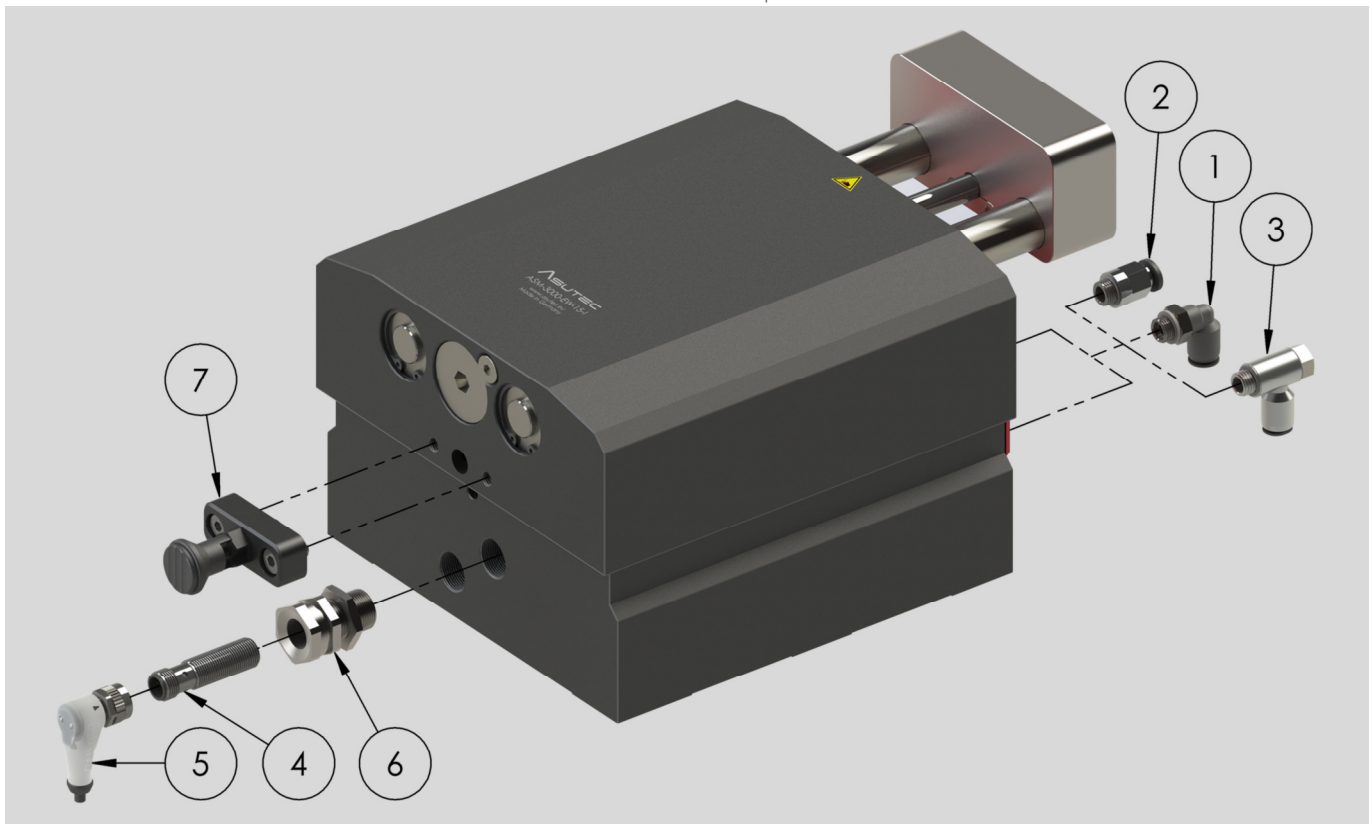


LIEFERUMFANG UND ZUBEHÖR

Die Geräte werden ohne Zubehör ausgeliefert. Das Zubehör ist frei wählbar und den Umgebungsbedingungen anzupassen. Alle mitgelieferten Zubehörteile werden auf Kundenwunsch montiert.

SCOPE OF SUPPLY AND ACCESSORIES

The devices are supplied without accessories. The accessories are freely selectable and adapt to the ambient conditions. All supplied accessories can be mounted on customer request.



Pos. Nr.	ASUTEC Nr.	Benennung
1	14010008	Luftanschluss, L-Form, G1/8, für Schlauch Ø6 mm
2	14010020	Luftanschluss, gerade Form, G1/8, für Schlauch Ø6 mm
3	14010005	Zuluftdrossel, G1/8, für Schlauch Ø6
4	15000004	Induktiver Sensor M12x1, L = 45 mm, Sn = 4 mm
5	15010001	Steckverbinder gewinkelt, M12x1, 5 m Kabel
6	15030001	Klemmhalter M16x1, kurze Ausführung
7	75009000	Arretierbolzen

Pos. No.	ASUTEC No.	Description
1	14010008	Push-in L-fitting, G1/8, for tubing O.D. 6 mm
2	14010020	Push-in fitting, G1/8, for tubing O.D. 6 mm
3	14010005	Supply air one way flow valve, G1/8, for tubing O.D. 6 mm
4	15000004	Inductive sensor M12x1, L = 45 mm, Sn = 4 mm
5	15010001	Plug connector, angled, M12x1, cable length 5 m
6	15030001	Clamp holder M16x1, short version
7	75009000	Indexing plunger

Ersatzteil – ASUTEC Nr.	Benennung
75001053	Dichtsatz (EW + DW)
75002018	Federsatz ASM-3000
75007048	Dämpfeinheit ASM-3000

Spare part ASUTEC No.	Description
75001053	Sealing set (EW + DW)
75002018	Spring set ASM-3000
75007048	Damping unit ASM-3000