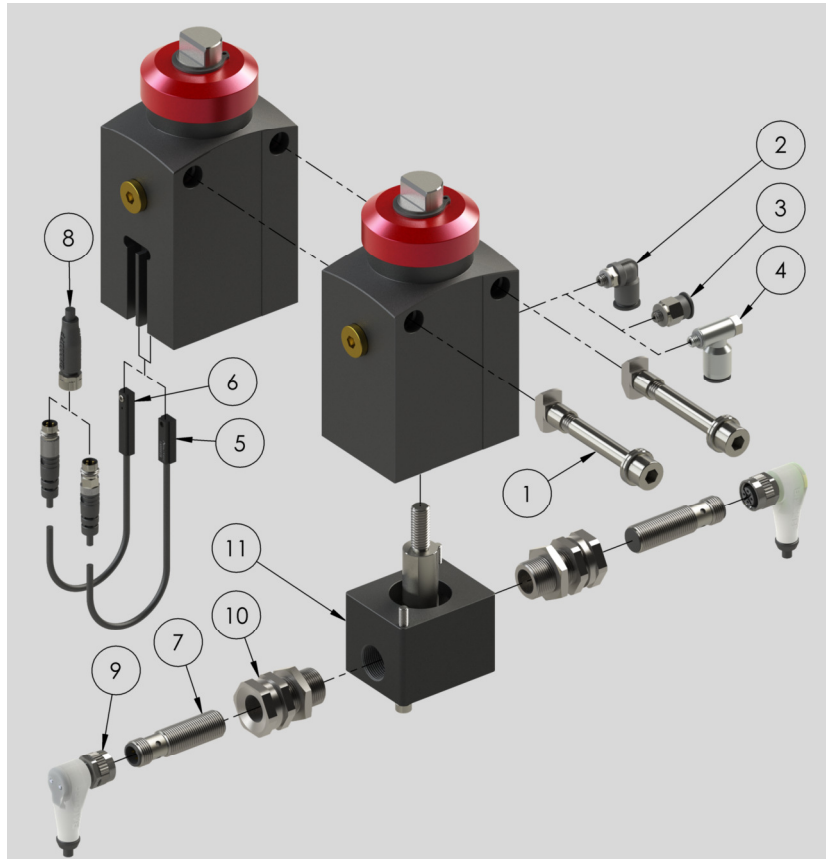


LIEFERUMFANG UND ZUBEHÖR

Die Geräte werden ohne Zubehör ausgeliefert. Das Zubehör ist frei wählbar und den Umgebungsbedingungen anzupassen. Alle mitgelieferten Zubehörteile werden auf Kundenwunsch montiert.

Das aufgeführte Zubehör und die aufgeführten Dichtsätze eignen sich für den normalen Temperaturbereich. Artikel für den Einsatz bei besonderen Umgebungsbedingungen sind auf Anfrage erhältlich.



The devices are supplied without accessories. The accessories are freely selectable and adapt to the ambient conditions. All supplied accessories can be mounted on customer request.

The listed accessories and the listed sealing kits are suitable for the normal temperature range. Articles for use in special ambient conditions are available on request.

Pos. Nr.	ASUTEC Nr.	Benennung
1	75000051	Befestigungssatz ASU-410
2	14010004	Luftanschluss, L-Form M5, für Schlauch Ø6 mm
3	14010009	Luftanschluss, gerade Form M5, für Schlauch Ø6 mm
4	14010006	Zuluftdrossel M5, für Schlauch Ø6 mm
5	15000028	T-Nut Sensor, mit Aluminiumkörper
6	15000000	T-Nut Sensor
7	15000004	Induktiver Sensor M12x1, L = 45 mm, S _n = 4 mm
8	15010000	Steckverbinder, gerade 3-polig, M8x1, 5 m Kabel
9	15010001	Steckverbinder, gewinkelt M12x1, 5 m Kabel
10	15030001	Klemmhalter M16x1 kurze Ausführung
11	75003030 75003031	Positionserkennung EW-09 Positionserkennung DW-09

Ersatzteil – ASUTEC Nr.	Benennung
75001089	Dichtsatz (FKM für alle Varianten)
75002014	Federsatz ASU-410-EW-09

Pos. No.	ASUTEC No.	Description
1	75000051	Fastening set ASU-410
2	14010004	Push-in L-fitting M5, for tubing O.D. 6 mm
3	14010009	Push-in fitting M5, for tubing O.D. 6 mm
4	14010006	Supply air one way flow valve M5, for tubing O.D. 6 mm
5	15000028	T-slot sensor, with aluminum body
6	15000000	T-slot sensor
7	15000004	Inductive sensor M12x1, L = 45 mm, S _n = 4 mm
8	15010000	Plug connector, straight 3-pole, M8x1, cable length 5 m
9	15010001	Plug connector, angled, M12x1, cable length 5 m
10	15030001	Clamp holder M16x1 short version
11	75003030 75003031	Position detection EW-09 Position detection DW-09

Spare part ASUTEC No.	Description
75001089	Sealing set (FKM for all variants)
75002014	Spring set ASU-410-EW-09