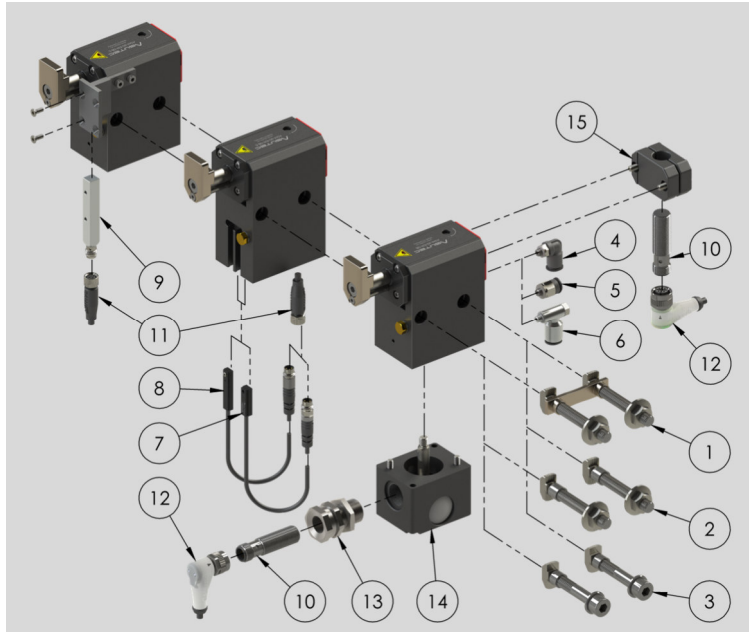


## LIEFERUMFANG UND ZUBEHÖR

## SCOPE OF SUPPLY AND ACCESSORIES

Die Geräte werden ohne Zubehör ausgeliefert. Das Zubehör ist frei wählbar und den Umgebungsbedingungen anzupassen. Alle mitgelieferten Zubehörteile werden auf Kundenwunsch montiert.

Das aufgeführte Zubehör und die aufgeführten Dichtsätze eignen sich für den normalen Temperaturbereich. Artikel für den Einsatz bei besonderen Umgebungsbedingungen sind auf Anfrage erhältlich.



The devices are supplied without accessories. The accessories are freely selectable and adapt to the ambient conditions. All supplied accessories can be mounted on customer request.

The listed accessories and the listed sealing kits are suitable for the normal temperature range. Articles for use in special ambient conditions are available on request.

Pos. Nr.	ASUTEC Nr.	Benennung
1	75000001	Befestigungssatz A mit langen Positionierhülsen + Verdrehsicherung
2	75000036	Befestigungssatz mit langen Positionierhülsen
3	75000002	Befestigungssatz B mit kurzen Positionierhülsen
4	14010004	Luftanschluss, L-Form, M5, für Schlauch Ø6 mm
5	14010009	Luftanschluss, gerade Form, M5, für Schlauch Ø6 mm
6	14010006	Zuluftdrossel, M5, für Schlauch Ø6 mm
7	15000028	T-Nut Sensor, mit Aluminiumkörper
8	15000000	T-Nut Sensor
9	15000003	Induktiver Sensor für "-S"-Abfrage
10	15000004	Induktiver Sensor M12x1, L = 45 mm, Sn = 4 mm
11	15010000	Steckverbinder gerade, 3-polig, M8x1, 5 m Kabel
12	15010001	Steckverbinder gewinkelt, M12x1, 5 m Kabel
13	15030001	Klemmhalter M16x1, kurze Ausführung
14	75003010 75003015 75003016 75003017	Positionserkennung EW-08 Positionserkennung EW-13 Positionserkennung DW-08 Positionserkennung DW-13
15	75003005	Schalterhalter
Ersatzteil – ASUTEC Nr.		Benennung
75001002 75001027 75001058		Dichtsatz ASM-60-EW und EW-I Dichtsatz ASM-60-DW Dichtsatz ASM-60-DW-I
75002012 75002014		Federsatz ASM-60-EW-08 Federsatz ASM-60-EW-13

Pos. No.	ASUTEC No.	Description
1	75000001	Fastening set A with long guide sleeves and distortion lock
2	75000036	Fastening set with long guide sleeves
3	75000002	Fastening set B with short guide sleeves
4	14010004	Push-in L-fitting, M5, for tubing O.D. 6 mm
5	14010009	Push-in fitting, M5, for tubing O.D. 6 mm
6	14010006	Supply air one way flow valve, M5, for tubing O.D. 6 mm
7	15000028	T-slot sensor, with aluminum body
8	15000000	T-slot sensor
9	15000003	Inductive sensor for "-S" - query
10	15000004	Inductive sensor M12x1, L = 45 mm, Sn = 4 mm
11	15010000	Plug connector, straight, 3-pole, M8x1, cable length 5 m
12	15010001	Plug connector, angled, M12x1, cable length 5 m
13	15030001	Clamp holder M16x1, short version
14	75003010 75003015 75003016 75003017	Position detection EW-08 Position detection EW-13 Position detection DW-08 Position detection DW-13
15	75003005	Switch bracket
Spare part ASUTEC No.		Description
75001002 75001027 75001058		Sealing set ASM-60-EW and EW-I Sealing set ASM-60-DW Sealing set ASM-60-DW-I
75002012 75002014		Spring set ASM-60-EW-08 Spring set ASM-60-EW-13

Technische Änderungen vorbehalten. Alle Angaben ohne Gewähr. Alle Rechte liegen bei der ASUTEC GmbH.  
Subject to technical modifications. No responsibility is accepted for the accuracy of this information. All rights are reserved by ASUTEC GmbH.